



PROGRAMA EXECUTIVE EN IA PARA LA INDUSTRIA DE LA MADERA Y EL DISEÑO

Clúster da Madeira e o Deseño de
Galicia



FORMULARIO DE
INSCRIPCIÓN



GALICIA
BUSINESS SCHOOL

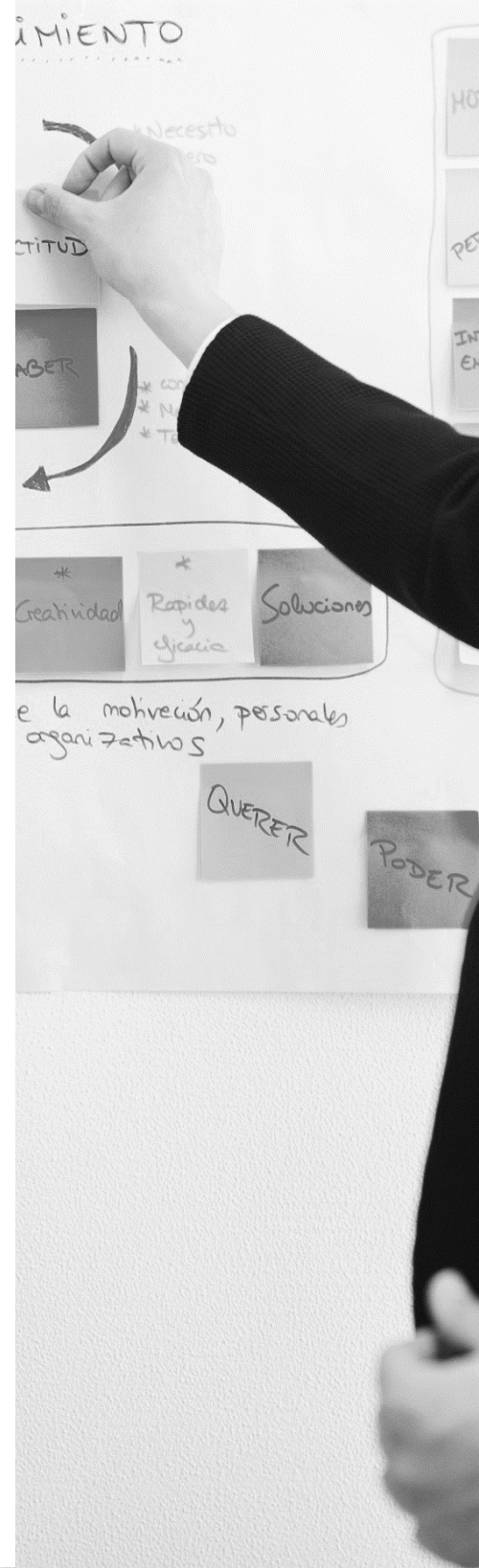


LA RAZÓN DE SER DEL PROGRAMA

Este Programa Executive en IA para la Industria de la Madera y el Diseño es un programa práctico, enfocado a la implantación de soluciones de IA en problemas reales de negocio.

Ha sido diseñado para lograr que los participantes en el curso disparen su productividad y la de su empresa con las herramientas de IA.

Generaremos un entorno en el que los asistentes vivirán una experiencia de aprendizaje donde podrán explorar las múltiples aplicaciones de la IA en la estrategia y operaciones de la empresa, así como en la mejora de su productividad personal.



OBJETIVOS DEL PROGRAMA

1. Enfocar el currículo de los participantes a la IA, obteniendo conocimientos prácticos centrados en la IA generativa para resolver los desafíos profesionales del mundo actual.
2. Hacerlo desde una perspectiva inclusiva para los participantes que no posean altos conocimientos técnicos ofreciendo conceptos y soluciones al alcance de todos los profesionales, aunque no sean de perfil tecnológico.
3. Comprender el impacto de la IA tanto a nivel estratégico de la empresa como a nivel táctico en sus diferentes funciones y, a nivel personal, como catapulta para la mejora de la productividad de los asistentes.
4. Ofrecer una experiencia práctica de aprendizaje “learning by doing”, con la inserción de talleres en los que los participantes se capacitarán para poner en marcha soluciones de mejora en su entorno profesional.



Destinatarios

El programa está dirigido a profesionales y directivos de empresas del Clúster da Madeira e do Diseño de Galicia que quieren aprovechar la IA para el crecimiento y la mejora de la competitividad de su empresa y el suyo propio adquiriendo competencias que mejoren drásticamente su productividad personal y calidad profesional y directiva.

Un amplio colectivo de profesionales, empresarios y directivos del sector dispuestos a asumir la nueva realidad y transformar su modo de trabajar y dirigir para responder a los nuevos retos que la transformación digital nos exige.



ESTRUCTURA Y CONTENIDOS

El programa, con un total de 60 horas de duración, se estructura en los siguientes bloques, que suponen aproximaciones sucesivas hacia el logro de las competencias que un profesional o directivo del sector requieren para transformar su productividad y optimizar su calidad directiva en el sector de la madera.

1

INTRODUCCIÓN A LA IA Y SUS APLICACIONES A LA EMPRESA (8 horas)

Conoceremos la IA y sus principales modelos (generativa, predictiva, prescriptiva y adaptativa), y evaluaremos el impacto de sus distintos modelos en la competitividad de la empresa y la productividad de las personas.

2

APLICACIONES Y USO DE LAS HERRAMIENTAS DE IA (12 horas)

Practicaremos con las herramientas de IA para la creación de contenidos y presentaciones, la búsqueda de información, la creación de imágenes, videos y contenidos audiovisuales y aprenderemos a interactuar con la IA generativa en un taller de prompting.

3

IA, ANÁLISIS DE DATOS Y AUTOMATIZACIÓN DE PROCESOS (12 horas)

Veremos el potencial de la IA para el análisis de datos y profundizaremos, a través de un taller práctico, en la automatización de procesos y tareas utilizando Make.

4

APLICACIONES DE LA IA EN DIFERENTES ÁREAS DE LA EMPRESA (12 horas)

Aprenderemos cómo transformar las diferentes áreas funcionales de una empresa empleando muy diversas herramientas de IA. Lo haremos en la gestión del talento y los RRHH, el marketing y las ventas y las finanzas y el control entre otros ámbitos.

5

IA EN EL DISEÑO Y PLANIFICACIÓN EN LA INDUSTRIA DE LA MADERA (16 horas)

En cuatro talleres prácticos, realizaremos planos y modelado, crearemos bocetos de mobiliario y estructuras de madera, desarrollaremos un mockup para la presentación de un proyecto y utilizaremos la IA para agilizar flujos de trabajo y generar informes y documentación técnica.

Describimos a continuación cada uno de los bloques:



1 Introducción a la IA y sus aplicaciones a la empresa

Duración: 8 horas

Este primer bloque, de 8 horas de duración, nos da una visión introductoria y panorámica de lo que es la IA y sus diferentes modelos, así como de las posibilidades que aporta para la dirección y gestión empresarial y la mejora de la productividad personal.

En él comenzaremos comprendiendo los diferentes modelos de IA, a saber:

- IA generativa
- IA predictiva
- IA prescriptiva
- IA adaptativa

Para cada una de ellas analizaremos su potencial y acercaremos a los participantes algunas herramientas y su ámbito de actuación.

Esta primera sesión, que constituye el punto de arranque del programa, debe realizarse como una jornada presencial de un día en la que los participantes vayan conformando un equipo de profesionales con un interés común: apoyar en la IA su crecimiento profesional y capacitarse para poder desarrollar un plan de implantación de las IA en sus organizaciones.

2

Aplicaciones y uso de las herramientas de inteligencia artificial

Duración: 12 horas

Este segundo bloque, de 12 horas de duración, se centrará en dos aspectos clave para el correcto uso de la IA en los negocios:

- Conocer y practicar las diferentes herramientas de IA en función de los inputs que se necesite utilizar para el logro del resultado de la aplicación de la IA que se requiera.
- Aprender a interactuar con las herramientas de IA para lograr mejores resultados (prompting).

Siguiendo este doble objetivo, los tres módulos que componen este bloque son los siguientes:

- **Taller 1: Herramientas de IA para la creación de contenidos, presentaciones y búsqueda de información.**
- **Taller 2. Prompting:** El objetivo es aprender a optimizar la comunicación con modelos de IA para obtener mejores respuestas y resultados. Se practicará cómo estructurar preguntas y solicitudes para maximizar la calidad de las respuestas y se incidirá en la importancia del contexto en la formulación de instrucciones, con aplicaciones prácticas en atención al cliente, gestión de proyectos y creación de contenidos.
- **Taller 3. Creación de imágenes y videos: realización de contenidos audiovisuales y publicitarios.** Cómo manejar aplicaciones como Midjourney, DALL-E u otras alternativas y su aplicación en campañas publicitarias, diseño o comunicación corporativa, entre otros ámbitos.

3

Inteligencia artificial, análisis de datos y automatización de procesos

Duración: 12 horas

Tras los dos primeros bloques, ya con los participantes familiarizados con el uso de las IA, damos un paso más y nos centramos en dos aspectos clave para obtener su correcto aprovechamiento. A lo largo de tres módulos de 4 horas abordaremos el análisis de datos empleando la IA y cómo aprovechar la IA utilizando herramientas orientadas a la automatización de procesos.

- **Taller 1. Análisis de datos con IA.** El objetivo es descubrir cómo utilizar la IA para analizar datos, obtener *insights* valiosos y generar informes automáticos. Para ello tras una visión panorámica de las ventajas y aplicaciones de la IA para el análisis de datos, abordaremos el uso de ChatGPT para la visualización y procesamiento de datos y finalmente practicar sobre la generación de informes automáticos.
- **Taller 2. Automatización de tareas.** En este módulo se trabajará el diseño de flujos de trabajo automatizados adaptados a distintas áreas de negocio, conocer cómo integrar sistemas de IA en procesos cotidianos para potenciar la productividad e impulsar una cultura de la automatización, liberando recursos para centrarnos en las tareas de mayor valor. Conoceremos Make, Zapier, Codex y otras.
- **Taller 3. Taller de Make.** Aplicaciones prácticas del uso de Make para la automatización de tareas.

A grayscale background image showing a group of people in a meeting. A man with a beard is leaning over a table, looking at documents. Other people are partially visible around the table.

4

Casos de uso: aplicaciones de las IA en las diferentes áreas funcionales de la empresa

Duración: 12 horas

Este bloque de 12 horas se destina a conocer aplicaciones prácticas de la IA en diferentes ámbitos y funciones de la empresa. En concreto, nos centraremos en:

- Identificar oportunidades de IA en finanzas (gestión de gastos, previsiones, control de riesgos, etc.).
- Explorar soluciones de IA para RRHH como el reclutamiento automatizado y la gestión y retención del talento apoyada por la IA.
- Presentar casos de negocio sólidos que justifiquen la inversión en proyectos de IA.

Para ello dividimos este bloque en tres grandes bloques:

1. IA en la gestión de talento y los RRHH.
2. IA en las finanzas y el control.
3. IA en marketing y ventas.



5 Inteligencia artificial en el diseño y planificación en la industria de la madera

Duración: 16 horas

Este último bloque se centra en customizar el uso de la IA para las empresas del Clúster de la Madera y el Diseño. Lo haremos especialmente en el área del diseño y la planificación de las operaciones y en la gestión de la oficina técnica. Dividimos este bloque, el de mayor duración del programa, en cuatro módulos de 4 horas de duración cada uno:

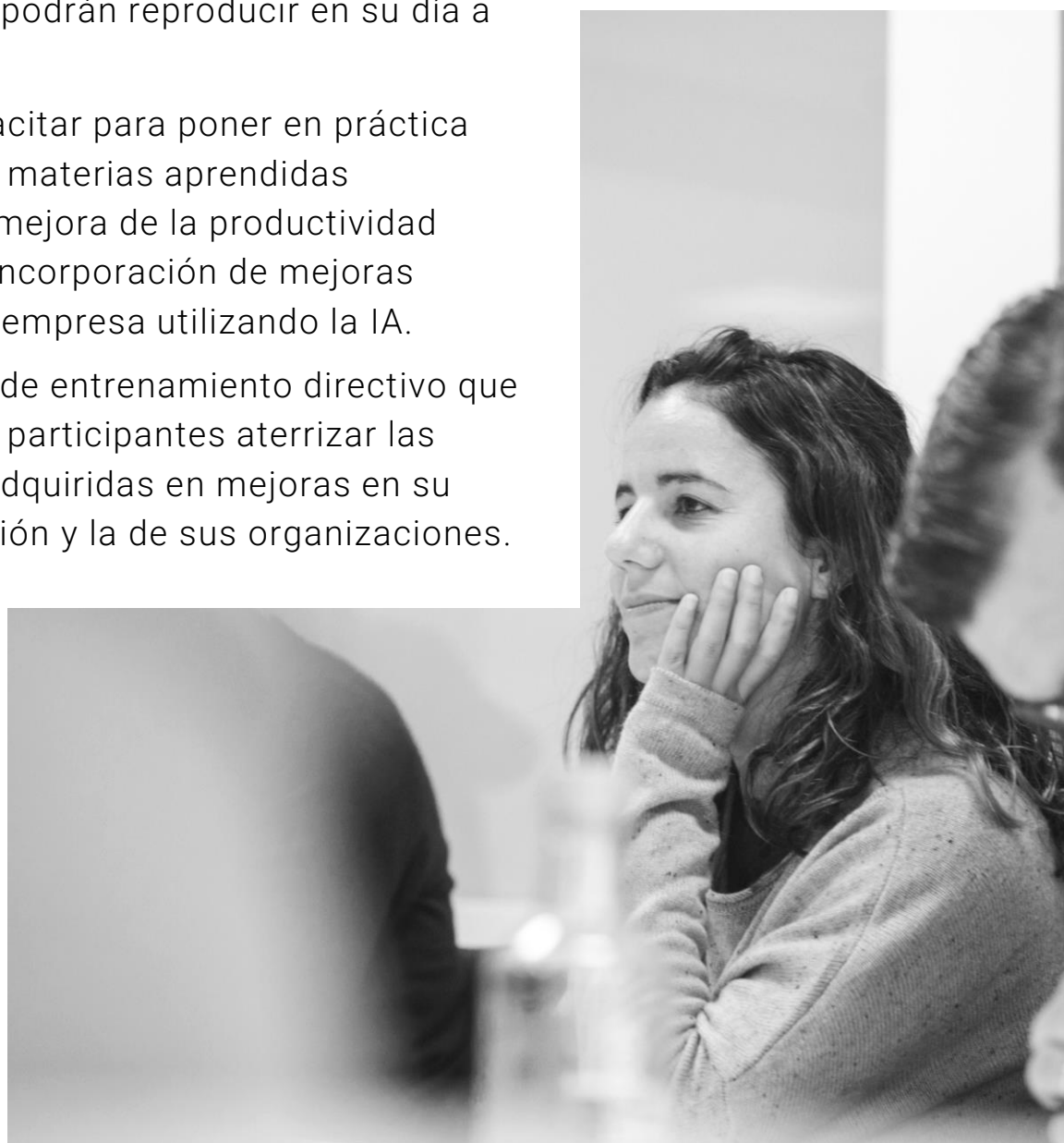
1. **La IA aplicada al diseño y sus beneficios en la industria de la madera: creación de planos y modelado.** Taller práctico: creación de un plano utilizando herramientas basadas en IA.
2. **Bocetos y conceptualización de diseños.** Taller práctico: creación de bocetos de mobiliario y estructuras de madera
3. **Mockups y presentación de proyectos.** Taller práctico: desarrollo de mockup para presentación de un proyecto.
4. **Optimización y automatización de tareas y procesos en la oficina técnica.** Taller práctico: uso de la IA para agilizar flujos de trabajo y generar informes y documentación técnica.

Metodología

Learning by doing y eminentemente participativa en formato taller. Cada taller se enfocará a la realización, por parte de los alumnos, de procesos y tareas concretas que posteriormente podrán reproducir en su día a día profesional.

Se trata de capacitar para poner en práctica cada una de las materias aprendidas orientadas a la mejora de la productividad personal y a la incorporación de mejoras concretas en la empresa utilizando la IA.

Serán sesiones de entrenamiento directivo que permitirán a los participantes aterrizar las competencias adquiridas en mejoras en su gestión y dirección y la de sus organizaciones.



A black and white photograph of a woman with long, wavy hair, seen from behind, writing on a whiteboard with a marker. The whiteboard has some handwritten text, including the word 'Lapint'.

Modalidad de impartición

Presencial + híbrido

Todas las sesiones se desarrollarán presencialmente en la sede de Galicia Business School en Santiago de Compostela. En ella contamos con un sistema de presencia digital interactiva, que permitirá la participación a los alumnos que no puedan asistir físicamente desde cualquier lugar con plena interacción tanto con los docentes como con los compañeros de clase. Este sistema está permanentemente asistido por nuestro equipo técnico que facilita su labor y resuelve problemas informáticos tanto para los profesores como los asistentes. Estés donde estés nunca te perderás una clase. Cada clase será grabada y subida en el campus virtual para su visionado durante 7 días desde la impartición.

Agenda:

Las 60 horas del programa se desarrollarán los jueves semanalmente en **modalidad híbrida (presencial y online)** a través de 7 jornadas de 8 horas y una media jornada final de 4 horas.

Las 7 jornadas completas seguirán este horario:

- Sesión de mañana: 9:30 - 13:45
- Sesión de tarde 14:45 - 18:45

Estas son las **fechas de impartición** del programa:

23 y 30 de octubre
6, 13, 20 y 27 de noviembre
4 y 11 de diciembre.

Calendario Programa Executive en IA para la industria de la madera y el diseño (Santiago de Compostela)

| OCTUBRE | | | | | | |
|---------|----|----|----|----|----|----|
| Lu | Ma | Mi | Ju | Vi | Sa | Do |
| | | 1 | 2 | 3 | 4 | 5 |
| 6 | 7 | 8 | 9 | 10 | 11 | 12 |
| 13 | 14 | 15 | 16 | 17 | 18 | 19 |
| 20 | 21 | 22 | 23 | 24 | 25 | 26 |
| 27 | 28 | 29 | 30 | 31 | | |


| NOVIEMBRE | | | | | | |
|-----------|----|----|----|----|----|----|
| Lu | Ma | Mi | Ju | Vi | Sa | Do |
| | | | | | 1 | 2 |
| 3 | 4 | 5 | 6 | 7 | 8 | 9 |
| 10 | 11 | 12 | 13 | 14 | 15 | 16 |
| 17 | 18 | 19 | 20 | 21 | 22 | 23 |
| 24 | 25 | 26 | 27 | 28 | 29 | 30 |

| DICIEMBRE | | | | | | |
|-----------|----|----|----|----|----|----|
| Lu | Ma | Mi | Ju | Vi | Sa | Do |
| 1 | 2 | 3 | 4 | 5 | 6 | 7 |
| 8 | 9 | 10 | 11 | 12 | 13 | 14 |
| 15 | 16 | 17 | 18 | 19 | 20 | 21 |
| 22 | 23 | 24 | 25 | 26 | 27 | 28 |
| 29 | 30 | 31 | | | | |

 Sesiones presenciales

| Sesiones presenciales* | |
|------------------------|----------------|
| Mañana | 9:30 a 13:45h |
| Comida networking | 13:45 a 14:45h |
| Tarde | 14:45 a 18:45h |

* A excepción de la última sesión, que se impartirá en horario de 9:30 a 13:45h.



Curriculum de los profesores del programa

Todos los profesores que desarrollarán las sesiones cuentan con una dilatada experiencia conduciendo sesiones formativas en el ámbito profesional a nivel tanto nacional como internacional.

También les une un rasgo para nosotros esencial: todos son profesionales de empresa y asumen labores ejecutivas en compañías de muy diferentes sectores.

Además, todos destacan por sus competencias digitales y su profundo conocimiento del uso de la IA en el ámbito empresarial. Su perfil técnico y docente, unido al hecho de que todos actúan como consultores para la transformación digital de empresas y organizaciones, constituye el mejor aval del carácter profesional del programa, orientado a la acción y a la transformación.

A continuación, enunciamos el curriculum de los intervinientes.

Manuel Alonso Coto

Director de corporate marketing - executive education en IE. Socio director de Ideas in a Jar. Consultor en transformación digital.



Alfonso Bris

Director de talent management en BPO. Experto en talento, cultura, desarrollo, Comp&Ben y proyectos estratégicos de RRHH. Formador en IA para RRHH.

Jesús Corral

Formador y consultor estratégico, especialista en IA y automatización. Socio fundador de Optim Asipo SL, consultora dedicada a ingeniería civil y soluciones tecnológicas para la industria.



David del Ser

Director de desarrollo de negocio y transformación digital en NTIC Master. Experto en marketing online y offline, y en IA aplicada al marketing y las ventas.

Miquel Llevat

Consultor senior en Data Analytics y BI. Experto en gestión de proyectos en finanzas, productividad, gestión publicitaria y marketing, logística y ventas.

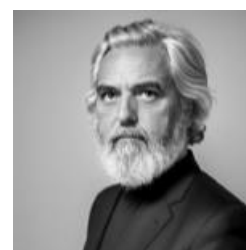


Sergio Sánchez Famoso

Responsable de formación a medida en Cambra de Barcelona. Experto en desarrollo de nuevos modelos de negocio, sector tecnológico y transformación digital.

Pau Villier

Diseñador. Formador y consultor en diseño gráfico, fotografía comercial, gestión de proyectos y diseño visual.



Presupuesto

El precio del programa asciende a 45.000€ y está financiado al 100%. Incluye:

- Las instalaciones y salas en la sede de Galicia Business School en Santiago de Compostela y el uso durante todo el programa del sistema de presencia digital interactivo y su seguimiento técnico durante las 8 sesiones presenciales del programa (7 de 8 horas de duración y 1 de 4 horas de duración).
- Los desplazamientos y honorarios de los docentes.
- La incorporación de los participantes en el campus virtual de GBS para su acceso a la documentación y materiales de las sesiones.
- La expedición y entrega de los Diplomas acreditativos de superación del programa a los asistentes que lo realicen con el debido aprovechamiento.





PROGRAMA EXECUTIVE EN IA PARA LA INDUSTRIA DE LA MADERA Y EL DISEÑO

Clúster da Madeira e o Deseño de
Galicia



FORMULARIO DE
INSCRIPCIÓN



GALICIA
BUSINESS SCHOOL



ECIH DATAlife
Project



Co-funded by
the European Union
NextGenerationEU

