

ACTA

En Barcelona, Recinto Montjuïc, Palacio de Congresos de Fira de Barcelona, a 9 de Septiembre de 2025.

PREMIOS LIDERPACK, EDICIÓN 2025, ORGANIZADOS POR GRAPHISPACK ASOCIACIÓN Y EL SALÓN HISPACK DE FIRA BARCELONA.

Reunidos en sesión de Jurado, los miembros que lo componen proceden a evaluar la totalidad de trabajos presentados en las distintas categorías previstas en las Bases del Concurso, una vez comprobado que todos ellos se ajustan a todas las Condiciones de Participación.

Después de las deliberaciones correspondientes, el Jurado ha otorgado 46 premios en Packaging y 15 PLV-Popai Spain Award y a título de consideración especial, los galardones como 'Lo mejor del Concurso' o 'Best in Show', en Packaging y en PLV.

Además también se han otorgado 18 premios en la categoría de Diseño Joven, a estudiantes procedentes de 10 universidades/centros de formación.

El Presidente del Jurado
Julio Berdún

El Secretario del Jurado
Ignasi Cusí

PACKAGING

PREMIO LIDERPACK AL MEJOR PACKAGING DE BEBIDAS

Sleeves Sourz **VELAR**



SOURZ, marca perteneciente a Beam Suntory, ha dado un paso importante hacia la sostenibilidad con la renovación de su packaging. La nueva propuesta responde a la necesidad de reducir el impacto ambiental, manteniendo a la vez la identidad visual y el atractivo en el lineal.

El primer cambio está en la propia botella, ahora fabricada con vidrio de menor gramaje. Esta reducción de peso supone un uso más eficiente de la materia prima y una disminución en el peso total del envase, lo que reduce las emisiones de CO₂ tanto en el transporte como en la energía necesaria para su producción.

Además, Sourz sustituye los materiales convencionales del etiquetado por un sleeve elaborado en flexografía sobre un film de rPET (40% post consumo). Este planteamiento favorece la economía circular al dar una segunda vida a plásticos ya existentes, manteniendo la expresividad visual de la marca y reforzando su compromiso con un modelo de producción más responsable, en línea con la Agenda 2030 y la normativa de envases. Asimismo, el sleeve incorpora un precorte longitudinal que permite retirarlo fácilmente de la botella, facilitando su separación y reciclaje correcto.

El rediseño gráfico también forma parte de la estrategia sostenible. Al reducir la superficie de impresión, se alcanza casi el 60% de superficie libre de dióxido de titanio, dejando más transparencia para una visión tangible del contenido y consiguiendo una reducción significativa en el peso total del etiquetado. Con ello se minimiza el consumo de recursos y energía en la impresión, dando como resultado un diseño más limpio y contemporáneo, que conserva la personalidad visual de Sourz al tiempo que transmite modernidad y coherencia con su compromiso ambiental.

Con esta evolución, Sourz y Beam Suntory demuestran cómo la innovación en packaging puede convertirse en un aliado clave para avanzar hacia un futuro más sostenible en la industria de las bebidas.

PREMIO LIDERPACK AL MEJOR PACKAGING DE BEBIDAS

CenceRock FLEXOMED



y atractivo para el público. Modelo patentado.

Diseñado para grandes conciertos y festivales, este envase permite llevar la bebida colgada al pecho, dejando las manos libres.

Su cierre zip facilita el llenado con hielo, mientras que la cánula permite beber sin derrames. Fabricado con material isotérmico, conserva el frío mejor que el cristal y el plástico.

Es resistente al punzamiento y reutilizable cientos de veces, lo que reduce significativamente los residuos en eventos masivos.

La válvula incorpora un tapón con bisagra para una apertura cómoda, y el ojete metálico distribuye el peso de forma equilibrada.

El lanyard asegura un comodidad y seguridad. Además, es un soporte ideal para publicidad y merchandising, convirtiéndose en un recuerdo útil

PREMIO LIDERPACK AL MEJOR PACKAGING DE BEBIDAS

Sistema de embalaje 100% de cartón para el transporte de botellas Hinojosa Packaging Graphicsleader & KHS



Una solución "menos es más": un Clip de cartón resistente, eficaz y 100% reciclable, impreso por ambos lados con toda la información necesaria. Este portador ofrece comodidad y resistencia frente al calor, frío y humedad.

Sustituye el film plástico retráctil, logrando una reducción de emisiones de CO₂ entre el 40% y el 70%, según el formato de la botella.

La solución conjunta de puntos de cola de KHS NM para unir las botellas y un asa formada por dos láminas de cartón kraft de alta resistencia, impresas, barnizadas, encoladas y troqueladas con alta precisión para garantizar un proceso de producción completamente automatizado.

El diseño final es fruto de múltiples versiones y pruebas en condiciones reales en seco y en húmedo, validando su rendimiento logístico y experiencia del consumidor. Esta solución sin plástico combina innovación, sostenibilidad y funcionalidad, sorprendiendo al mercado con una alternativa eficiente y ecológica.

PREMIO LIDERPACK AL MEJOR PACKAGING DE BEBIDAS

Minoric, la esencia del Mediterráneo en una botella Small*



Minoric, la ginebra que destila el Mediterráneo.

Algunas marcas nacen de una obsesión: capturar un territorio y transformarlo en experiencia. Minoric surge con ese propósito: no ser solo una ginebra más, sino el reflejo de una reserva exclusiva que proyecta la esencia de Menorca al mundo.

Construimos su identidad de forma integral, desde el naming hasta el storytelling, para dotarla de coherencia y memorabilidad.

El sistema visual diseñado evoca la calma de un atardecer mediterráneo y la autenticidad de su proceso artesanal, convirtiéndose en un lenguaje reconocible en todos los puntos de contacto.

El packaging fue concebido como el lienzo central de esta narrativa: un

diseño capaz de condensar la pureza, la calma y la sofisticación de la isla.

Reconocido internacionalmente, ha consolidado a Minoric como una marca que no solo vende ginebra, sino que ofrece una experiencia sensorial que transporta directamente al Mediterráneo.

PREMIO LIDERPACK AL MEJOR PACKAGING DE ALIMENTOS

RetornA bonÀrea



bonÀrea, grupo agroalimentario líder en integración ganadera, industrial y comercial, ha puesto en marcha RetornA (Devuelve en catalán), un innovador sistema de economía circular que transforma la manera de consumir productos cárnicos envasados.

A través de esta iniciativa pionera, los consumidores pueden devolver las bandejas de filetes de pollo en las tiendas bonÀrea para su reutilización, incentivados por un sistema de depósito y reembolso que fomenta un consumo más responsable y sostenible.

Se trata de un modelo único en el mundo que sitúa al cliente en el centro de la transición hacia envases circulares.

El funcionamiento es simple y accesible: el consumidor paga un depósito de 0,45€ por bandeja, que se convierte en un reembolso de 0,50€ al devolverla, garantizando un incentivo directo a la participación.

Este sistema no solo promueve la reutilización de envases, sino que además permite ofrecer un precio por kilo de pollo más económico, al eliminar el coste de los envases desechables que, por ley, deben imputarse al producto.

Con esta estrategia, bonÀrea impulsa la sostenibilidad, y también la accesibilidad a alimentos de calidad a un precio más competitivo.

La bandeja ha sido diseñada específicamente para garantizar la seguridad alimentaria y la comodidad del consumidor: incorpora un film separador que protege el producto, de modo que, al retirarlo, el envase queda limpio y listo para ser devuelto sin necesidad de lavado.

Cada bandeja puede ser reutilizada hasta 50 veces y está equipada con un dispositivo RFID y un código QR que aseguran su trazabilidad en todo el ciclo.

Este diseño, patentado por bonÀrea, es el resultado de casi tres años de investigación y desarrollo con equipos multidisciplinares y expertos en materiales, logística y tecnología de envasado.

El proyecto, que cuenta con una inversión superior a los 10 millones de euros, ya se ha puesto en marcha en fase piloto en los 57 establecimientos de la provincia de Tarragona y en las dos tiendas de Guissona, con el objetivo de extenderse progresivamente a toda la red de tiendas en Cataluña y posteriormente al resto de España.

La recogida y retorno de las bandejas aprovecha la logística diaria de las tiendas, que transportan los envases al centro alimentario de Guissona, donde se someten a un riguroso proceso de evaluación, limpieza y preparación para su nueva vida útil.

Se estima que, solo en la provincia de Tarragona, RetornA evitará la producción de 80.000 bandejas de un solo uso al año. Gracias a su modelo de integración vertical, único en el sector, bonÀrea puede controlar y optimizar toda la cadena de valor, desde el campo hasta la mesa, garantizando un impacto positivo tanto en el medio ambiente como en la sociedad.

PREMIO LIDERPACK AL MEJOR PACKAGING DE ALIMENTOS

DISPENSADOR 100% CARTON RECICLABLE FATECSA



Dispensador cilíndrico compuesto por piezas de cartón reciclable. Su uso está destinado a múltiples sectores, puede contener sales minerales, especias, polvos químicos... El sistema para regular el dispensado de su contenido consta de dos discos superiores:

- Disco dispensador: este disco puede tener varios tipos de dispensado según la posición (agujeros múltiples tipo salero, un solo agujero más grande para dispensar mayor cantidad de producto...). Una de las posiciones será opaca, la cual servirá de cierre al girar el disco superior sobre ella.

- Disco giratorio: según el giro de este disco seleccionaremos la posición deseada de dispensado o el cierre del envase. El disco tiene

unas muescas a los lados que permiten su giro fácilmente. El sistema de llenado de producto consta de dos discos inferiores:

- Disco de llenado: disco tipo arandela que permite el paso del producto al interior del envase cilíndrico. El disco giratorio superior ha de estar en la posición de cierre para evitar la fuga innecesaria de producto.

- Disco de sellado: disco de menor diámetro que los anteriores, necesario para conseguir el sellado del envase, y convertirlo en un dispensador de un solo uso. Para ello, solo necesitamos presionarlo levemente hacia el interior del rebordeado hasta notar su asentamiento. El tubo utilizado está rebordeado en sus dos extremos, permitiendo que los cuatro discos descritos anteriormente queden anclados al interior del envase, sin posibilidad de escape.

PREMIO LIDERPACK AL MEJOR PACKAGING DE ALIMENTOS

Expositor y packs navideños – Chupa Chups Alzamora Group



Pensado como un producto de compra impulsiva, nuestro cliente necesitaba un pack navideño que atrajera la atención de familias y público infantil, se destacara en el punto de venta y, además, fuera sostenible.

En respuesta, diseñamos el nuevo pack y expositor navideño de Chupa Chups, elaborado completamente de cartón.

Este innovador producto, con formas exclusivas de árbol y bolas de Navidad, no solo destaca en el punto de venta, sino que se convierte en un elemento decorativo que puede colgarse en el árbol navideño. De esta manera, ofrece una doble funcionalidad que constituye su principal elemento diferenciador: primero como elemento atractivo y llamativo en

el punto de venta, y luego reutilizable como adorno festivo.

Este diseño creativo y disruptivo, va más allá de la típica “caja cuadrada” y crea una experiencia lúdica que invita a la interacción, generando una conexión emocional con el público.

Los packs se ensamblan de forma manual y sin necesidad de adhesivos ni colas.

Su estructura en forma de pirámide protege eficazmente los productos en su interior y los mantiene sujetos, siendo imposible su desbordamiento durante la compra y consumo (en este caso dulces de Chupa Chups).

Además, sus pestañas personalizables (en forma de árbol y bola de Navidad) permiten libertad de diseño, inspirando nuevas aplicaciones en otros sectores y facilitando el almacenamiento de diversos productos.

Por otro lado, el expositor ha sido diseñado con un enfoque en la funcionalidad y protección. Optimiza el transporte y asegura la integridad de cada pack sin deformaciones. Ya que el mismo expositor puede usarse como pack de transporte, y una vez llegado al destino se abre para realizar la función de expositor.

Su interior cuenta con una estructura que permite fijar los packs de manera segura y asegurándose que el producto siempre está enfocado a la vista del cliente.

Además, el cartón se mantiene sin arrugas ni deterioro, conservando su integridad en todo momento y mejorando la experiencia del consumidor desde el primer contacto visual hasta que toma el pack. Fabricado 100% de cartón, este diseño eficiente minimiza el impacto ambiental, lo que añade un valor extra al presentar un producto sostenible y responsable con el entorno.

Con este pack innovador, Chupa Chups ofrece una propuesta única que fusiona innovación, sostenibilidad y atractivo visual, adaptándose tanto a la decoración navideña como a las demandas de transporte eficiente.

Características del Packaging: Estuche: Realizado con un Folding SImwhite de 255 gr/m², impresión dorso una tinta + barniz acrílico semimate – cara CMYK + oro Pantone 872 C + barniz acrílico brillo. Sin colas ni pegamentos. Expositor: Realizado con cartón reciclado dorso gris de 250 gr/m² contraencolado con microcanal dorso blanco, impresión cara CMYK + oro Pantone 872 C + plastificado PP brillo

PREMIO LIDERPACK AL MEJOR PACKAGING DE ALIMENTOS

INFLUENCER PACK YATEKOMO GARROFÉ

Exclusivo Influencer Pack, diseñado para resaltar la identidad de una marca de noodles instantáneos de inspiración asiática, fusionando un espíritu premium con un carácter lúdico y cercano.



La presentación se realiza en una caja rígida de alta calidad, con interiores cuidadosamente estructurados para alojar los distintos productos de manera elegante y práctica.

Al abrirse, la caja sorprende con un abanico dorado desplegable, símbolo de la riqueza y tradición cultural asiática, que añade un gesto memorable y distintivo a la experiencia.

El diseño busca transmitir tanto el lado sofisticado como el divertido de la marca, generando un impacto visual que conecta de inmediato con las influencers y con la esencia del producto: auténtico, original y pensado

para disfrutarse no solo en sabor, sino también en experiencia.

PREMIO LIDERPACK AL MEJOR PACKAGING DE ALIMENTOS

Sirius La Revolución del envasado para Sándwiches GRUPO TAV FOOD

Este innovador envase para sándwiches representa una auténtica revolución en el packaging alimentario, combinando funcionalidad, sostenibilidad y diseño premium.



Fabricado en celulosa y laminado especial, ha sido concebido para termosellar, garantizando la máxima seguridad alimentaria y alargando la vida útil del producto sin perder frescura.

Con un 90% de materiales renovables, biodegradables y compostables, ofrece una alternativa consciente y responsable frente al plástico, sin renunciar a la resistencia y versatilidad necesarias en la industria.

Su estructura rígida mejora la presentación del alimento, aportando un aspecto exclusivo y diferenciador que realza el valor del producto final. Además, es totalmente compatible con la maquinaria de sellado existente, lo que facilita su implementación sin costes adicionales.

Libre de PFAS y con patente registrada, este envase no solo protege y preserva el sándwich, sino que también responde a las crecientes demandas del consumidor por soluciones sostenibles y de calidad.

PREMIO LIDERPACK AL MEJOR PACKAGING DE FARMACIA Y PARAFARMACIA

NUROFEN RAPID_caja expositora MIRALLES CARTONAJES, S.A.



Diseño funcional MIX: caja de envío + expositor de producto. Para farmacias con espacio limitado, desarrollamos un elemento pequeño (del tamaño de una caja), y que permite colocar paneles corporativos que muestran los beneficios del producto. Estos se pliegan dentro de la caja para minimizar el volumen durante el transporte y su almacenamiento. Este diseño estructural evita el robo, ya que el acceso al producto se realiza únicamente por la parte posterior de la caja, accesible únicamente para el farmacéutico.

PREMIO LIDERPACK AL MEJOR PACKAGING DE ELECTRÓNICA, IMAGEN Y SONIDO

Box con celdas para componentes electrónicos ALFILPACK, S.L.



El proyecto se basa en la ingeniería de una solución monomaterial alternativa a los boxes compuestos de Instapack.

Desarrollamos un kit monomaterial en cartón combinado de una bandeja/fondo, rejillas/celdas, cuerpo y tapa.

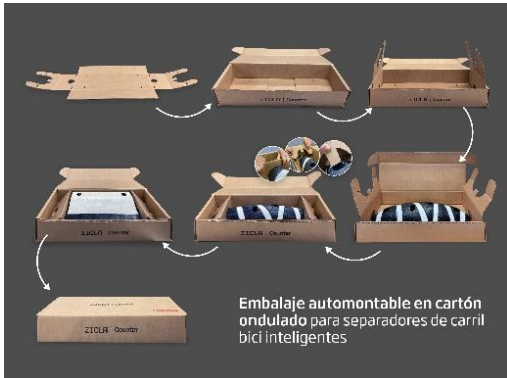
Es una estructura fácilmente personalizable gracias a la ingeniería de rejillas/celdas que se adaptan a diferentes tamaños de componentes, reduciendo el número de referencias de embalaje, por tanto, mejora la gestión logística.

Su diseño está concebido para la colocación de componentes electrónicos, de esta forma mejorando su integridad, evitando roturas, daños y optimiza los requisitos de sostenibilidad a los estándares actuales.

PREMIO LIDERPACK AL MEJOR PACKAGING DE ELECTRÓNICA, IMAGEN Y SONIDO

Embalaje automontable en cartón ondulado para separadores de carril bici inteligentes

DS Smith Tecnicarton



Diseñado específicamente para la empresa ZICLA, este innovador embalaje diseñado exclusivamente en cartón ondulado, está concebido para proteger separadores de carril bici inteligentes, equipados con tecnología electrónica capaz de contabilizar el paso de ciclistas en tiempo real.

Se trata de dispositivos de alto valor añadido que requieren máxima protección durante su transporte nacional e internacional.

-Innovación: El embalaje se compone de dos piezas automontables fabricadas en cartón ondulado de alta calidad: una caja exterior con cierre mediante pestañas, sin necesidad de colas ni adhesivos, y un posicionador interno troquelado diseñado con tecnología 3D. Este

posicionador ha sido minuciosamente desarrollado para adaptarse a las hendiduras de los tornillos de la pieza, garantizando una sujeción precisa y evitando cualquier movimiento o roce durante el transporte. El reto técnico ha sido especialmente complejo por la geometría ovalada y delicada del producto, exigiendo un diseño a medida que además fuese válido para dos referencias distintas, con formas y dimensiones diferentes, lo que implicó un trabajo de diseño muy exigente para encontrar una solución única que garantizase la sujeción y protección óptima en ambos casos

-Sostenibilidad: Fieles al compromiso de ZYCLA con la economía circular, se ha desarrollado un embalaje 100% en cartón ondulado, completamente reciclable, libre de colas, grapas, plásticos o espumas técnicas. Esta solución está diseñada con el propósito de reducir la huella ambiental, facilitar el reciclado y contribuir activamente a la sostenibilidad del ciclo de vida del producto.

-Funcionalidad: Además de garantizar una protección eficaz, el embalaje destaca por su facilidad de montaje, permitiendo una operativa ágil en planta. Su versatilidad permite embalar dos productos diferentes en un mismo formato, lo que optimiza el stock, reduce costes y simplifica la logística. La estandarización del tamaño de caja mejora la paletización, el aprovechamiento del espacio y la eficiencia en exportaciones, sin renunciar a la posibilidad de envíos individuales. Este desarrollo refleja una apuesta por el diseño funcional, sostenible e innovador, alineado con las necesidades reales de la industria tecnológica y comprometido con el futuro del packaging responsable.

PREMIO LIDERPACK AL MEJOR PACKAGING DE SALUD Y BELLEZA

SKIN CARE Belleza y bienestar WYLMA BLEIN



Pompadour revoluciona la belleza con su nueva gama de infusiones Skin Care. El desafío era claro: vestir un nuevo territorio para Pompadour. Una gama de infusiones enfocada a la belleza. Trabajamos cada punto de contacto con la marca para responder a los deseos de una generación que quiere estar en tendencia y que encuentra en el cuidado personal un placer hedonista, que siente que lo saludable también puede ser un capricho. Porque cuidar de la piel ya no es una obligación: es un placer elegido.

El abordaje creativo era complejo: lograr trasladar la esencia Beauty a una nueva gama de infusiones rompiendo códigos y construyendo una nueva ordenación del lineal. El naming, dentro de la categoría, debía reflejar y reforzar el beneficio del cuidado de la piel y proyectar

expertise. Por su parte, el diseño de packaging debía capturar esa esencia y respirar armonía. Abrazamos la inspiración con respeto y delicadeza, como los materiales 100% sostenibles y libres de microplásticos sobre los que trabajamos. Colores sensorialmente nuevos en la categoría de infusiones, donde los tonos pastel envolvieran con suavidad cada detalle.

La tipografía redondeada susurra cercanía y las ilustraciones florales evocan el cuidado en su forma más pura. Quisimos acompañar el diseño con un visual en forma de tetera para reforzar el key visual de la marca y crear la estructura del pack y ordenar los mensajes sin perder de vista la experiencia del ritual y el cuidado. Packaging es más que la piel de una marca, es el arte de la memoria visual y estética que nos acompaña y nos recuerda a posteriori, que hemos elegido bien.

Me enamora el dibujar lo que queremos que otros sientan. Me enamora ser parte de una forma de ver y sentir las marcas que nos rodean, puesto que ser piel es entender a quién estamos cobijando.

PREMIO LIDERPACK AL MEJOR PACKAGING DE PRODUCTO PARA EL HOGAR

E-PROTECT CITRI CAPSA PACKAGING



Antecedentes a la invención. Citring es un exprimidor de zumos con un innovador sistema de prensado que evita que tengas que cortar las naranjas antes de utilizar el exprimidor. Ganador de un iF design Award 2024 esta marca buscó un packaging que se adaptara a sus necesidades de resistencia y protección pero que transmitiera sus valores de sostenibilidad y diseño atractivo.

Descripción de la invención. E-PROTECT CITRI es la solución propuesta formada por una caja exterior + dos recubrimientos interiores todos ellos hechos únicamente de cartón ondulado monomaterial de onda simple. Sus dos estructuras interiores protegen y fijan el exprimidor Citring evitando cualquier tipo de daño a impactos o a movimientos bruscos.

Gracias a sus cámaras de aire de más de 15mm, evitamos que en cualquier caída el producto sufra daños y toda la fuerza del impacto lo amortiguan las protecciones.

Además, estas dos estructuras se fijan mediante encajes del propio cartón, sin la necesidad de usar precinto para fijar las protecciones.

La caja exterior es un elegante modelo de fondo automático con un cierre cruzado en las solapas superiores largas y una tapa con cinta de doble cara en los lados anchos que permiten, por un lado, mantener la robustez y seguridad de las solapas y por el otro, la elegancia del cierre con cinta de doble cara, evitando tener que poner precinto.

Para terminar, se ha escogido un minimalista y sutil diseño gráfico a una tinta blanca sobre el fondo Kraft (diseñado por el propio Citring) para transmitir el mensaje del producto exclusivo que contiene el embalaje. En definitiva, una solución muy funcional, sostenible y segura para un producto delicado e innovador.

PREMIO LIDERPACK AL MEJOR PACKAGING DE PRODUCTO PARA EL HOGAR

PROMOPACK PERLAS+DETERGENTE MIRALLES CARTONAJES, S.A.



Pack promocional para el lanzamiento nuevas referencias. En vez de retractilar ambos productos, se opta por desarrollar mínimo pack que abrace y exponga en lineal la promoción. Mínimo Material posible, para dar máxima viabilidad a los packs ya existentes, aprovechando su diseño estructural para conformar el nuevo pack, reduciendo costes y glorificando el producto de manera satisfactoria.

PREMIO LIDERPACK AL MEJOR PACKAGING DE PRODUCTO PARA EL HOGAR

SLEEVES AMBIPUR WC ACTIVE CLEAN OVELAR



Los sleeves de la gama Ambipur WC Active Clean (diferentes modelos y en diferentes idiomas) son el resultado de un proyecto donde la experiencia en impresión y la planificación técnica han sido claves.

Desde el inicio, se realizó un estudio exhaustivo del envase, cuya forma de pistola planteaba un importante desafío para la aplicación del sleeve.

La geometría irregular y la retracción del material obligaban a anticipar distorsiones y zonas de tensión, con el objetivo de que cada elemento gráfico –logotipos, textos e ilustraciones– quedara perfectamente centrado y legible tras el termoencogido.

El diseño, con distintas paletas de colores según la versión del producto, combinada con elementos florales, transmite frescura y sofisticación.

Para plasmar el diseño y colores con fidelidad y fuerza visual, se ha empleado la impresión flexográfica en alta definición (HD), que permitió obtener colores intensos y homogéneos, además de una gran nitidez en los detalles más finos.

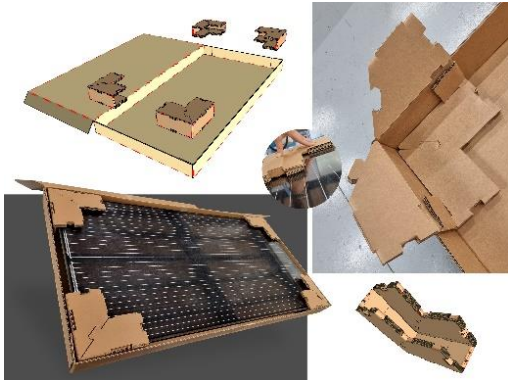
El resultado final es un sleeve técnicamente complejo, fruto del trabajo conjunto entre producto, preimpresión y producción.

Un packaging que resuelve con éxito las dificultades del envase y que eleva la presentación del producto en el punto de venta gracias a su calidad gráfica y precisión técnica.

PREMIO LIDERPACK AL MEJOR PACKAGING DE PRODUCTO PARA EL HOGAR

Embalaje con cantoneras automontables en cartón para placas solares de distintas medidas

DS Smith Tecnicarton



Este embalaje ha sido desarrollado para el transporte seguro de placas solares destinadas tanto al ámbito doméstico como al industrial.

La solución responde a la necesidad del cliente de sustituir el embalaje anterior con cantoneras plásticas tradicionales por un sistema más sostenible, sin renunciar a los estándares de resistencia estructural requeridos de hasta 2.000 kg.

Además, debía ser diseñado para adaptarse a dos modelos de placas solares con diferencias de medidas en longitud y anchura.

El embalaje descrito a continuación, ofrece una solución versátil, robusta y optimizada para proteger estos equipos delicados durante su transporte y manipulación.

-Innovación: El sistema incorpora cantoneras Heavy Duty automontables, fabricadas en cartón ondulado canal AC de 9 mm de espesor. Este diseño proporciona una alta resistencia al apilamiento y una excelente absorción frente a impactos laterales. Gracias a su estructura, presentan un elevado BCT (Box Compression Test), lo que permite soportar presiones verticales sin deformación, protegiendo así la integridad del producto incluso en condiciones de carga exigentes. Un aspecto clave del desarrollo ha sido la incorporación de pestañas plegables en las cantoneras, que permiten adaptar el mismo embalaje a dos modelos de placas con medidas distintas, sin necesidad de modificar el diseño exterior, ajustando con precisión el espacio interno y evitando movimientos indeseados durante el transporte.

-Sostenibilidad: La solución está diseñada en cartón ondulado, un material reciclable y gestionable a través de los canales convencionales de recuperación. Se ha eliminado completamente el uso de cantoneras plásticas, reduciendo la complejidad del embalaje y facilitando su gestión al final de la vida útil. Además, el diseño ha permitido reducir el número de embalajes necesarios, al adaptarse a dos tamaños de producto con una única referencia. Y la reducción de volumen gracias a la optimización del espesor de las cantoneras ha mejorado la eficiencia en la paletización y en el transporte, aumentando el número de placas apilables por palet.

-Funcionalidad: El embalaje permite el transporte tanto en horizontal como en vertical, adaptándose a distintos procesos logísticos y métodos de manipulación. Las cantoneras automontables elevan ligeramente las placas, creando una cámara de protección para los conectores y dispositivos eléctricos situados en la parte inferior, evitando daños por presión o impacto. El sistema garantiza que la carga no recaiga directamente sobre las placas inferiores, incluso en apilamientos de hasta siete unidades, gracias al refuerzo estructural de las cantoneras de cartón de gran espesor. Su automontaje facilita una preparación rápida en planta, sin necesidad de elementos adicionales o herramientas. La capacidad de adaptar un único embalaje a diferentes productos reduce referencias, mejora la eficiencia del inventario y simplifica el proceso logístico, manteniendo siempre una sujeción precisa y una alta protección.

PREMIO LIDERPACK AL MEJOR PREMIUM PACK

IMPRESS GARROFÉ



Diseño de packaging para Impress, marca pionera en ortodoncia y salud bucal, representa la unión entre innovación, tecnología y cuidado. Concebido como un estuche premium, se organiza en distintos niveles que facilitan el acceso y la disposición de cada componente, ofreciendo al usuario una experiencia ordenada y práctica. Su acabado mate transmite solidez y elegancia, mientras que los detalles en stamping holográfico transparente aportan un juego de reflejos sutil y contemporáneo, evocando modernidad y precisión tecnológica. Más que un simple contenedor, este pack refleja la visión: transformar la experiencia de la ortodoncia en algo cercano, estético y sofisticado, alineado con las necesidades de la actualidad.

Un diseño que comunica confianza, diferenciación y la esencia innovadora.

PREMIO LIDERPACK AL MEJOR PREMIUM PACK

Oil Premium Pack ALZAMORA GROUP



Oil Premium Pack es una solución innovadora dirigida al sector alimentario, en concreto para un cliente que produce aceite de alta calidad.

El reto principal de este proyecto era sustituir el anterior envase por otro de más simple e innovador, que siguiera manteniendo la esencia premium de la marca. Además, también se quería mejorar la visualización del producto, aportándole mayor protagonismo.

A partir de estas premisas, desarrollamos una solución totalmente personalizada y adaptada a las necesidades del cliente.

El diseño estructural de Oil Premium Pack se basa en un triángulo, una forma que ya denota un mensaje impactante para el consumidor.

Esto permite una amplia visión del producto interior, desde tres ángulos diferentes.

Y, a parte, una buena ergonomía del envase, manteniéndolo firme en el lineal y pudiéndose sujetar con una sola mano. La simplicidad del pack también es notoria en su impresión, ya que solo consta de relieve y stamping dorado. El blanco forma parte del estucado de la cartulina Kraft utilizada, optimizando así también sus costes. El equipo de I+D también mejoró el manipulado del producto.

Si bien el anterior envase, en forma cuadrada, era fácil de manipular, ahora se ha mejorado y ha aportado más personalidad a la marca.

Creemos que Oil Premium Pack debería ganar este premio porque es un envase diferenciador en la industria del aceite de calidad, demostrando que con una solución simple e innovadora se puede conseguir un alto impacto de marca.

PREMIO LIDERPACK AL MEJOR PREMIUM PACK

GIFT PACK LINDT GARROFÉ



Exclusivo gift pack de chocolate presenta un diseño triangular, handbag-inspired design, transformando un simple obsequio en una experiencia de lujo.

Fabricado en cartón rígido, transmite solidez y sofisticación, mientras que el acabado negro mate, realzado con delicados toques dorados, refleja la identidad distintiva de la marca.

Cada elemento ha sido cuidadosamente concebido para generar un gesto lux-charming y memorable, elevando la experiencia de disfrutar el chocolate a un momento único y especial.

Este packaging premium no solo protege y presenta el producto de manera impecable, sino que también comunica la esencia de la marca: refinamiento, exclusividad y atención al detalle, haciendo de cada apertura un instante elegante y encantador.

PREMIO LIDERPACK AL MEJOR PREMIUM PACK

Caja Premium Regalo Hexagonal ALTAVIA IBÉRICA

Caja regalo para profesional sector salon de belleza, innovadora en diseño, hecha con folding sostenible 100%, diseño atrevido, gran impacto como regalo y como expositora en punto de venta.



PREMIO LIDERPACK AL MEJOR PREMIUM PACK

Estuche Michelangelo dgé-plv



Este estuche, destinado a un exclusivo libro de edición limitada de Artika, está realizado en madera lacada, con letras en bajo relieve y una escultura en resina.

El reto en esta obra era crear un conjunto que se asemejara al máximo al mármol blanco.

Lo conseguimos combinando estratégicamente dos técnicas distintas de impresión, haciendo coincidir las vetas entre los laterales y el frontal para dar la sensación de que se trata de un único bloque macizo.

Uno de los elementos más destacados es la escultura: mediante moldes especiales, logramos capturar todo el virtuosismo de Michelangelo, reproduciendo con gran precisión cada músculo, tendón, mechón e incluso las venas, reflejando fielmente la excelencia de su obra, un referente universal del arte.

El conjunto se completa con una tapa de cierre magnético con imanes ocultos y espumas interiores que protegen los libros, convirtiendo este estuche en una auténtica obra de arte por sí misma.

PREMIO LIDERPACK AL MEJOR PREMIUM PACK

NIKE AIR MAX DN8 SPHERE B-BRUCE



Para el lanzamiento de las nuevas DN8, Nike nos retó a crear una experiencia de unboxing única para 30 influencers vinculados a sus embajadores Nico Williams y Salma Paralluelo.

Diseñamos una cápsula esférica translúcida—azul para Nico, magenta para Salma—que se iluminaba internamente con un LED del color correspondiente al abrirse, generando una revelación impactante y exclusiva.

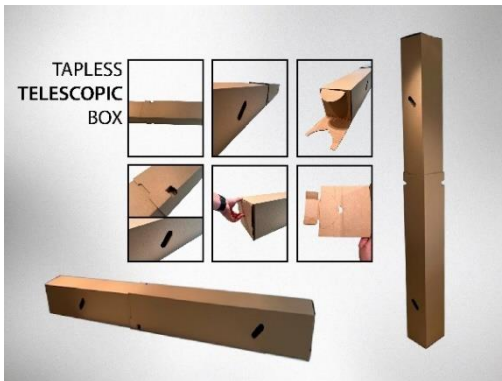
Más que un packaging, la esfera se transforma en una lámpara decorativa, prolongando la presencia de marca y fomentando la sostenibilidad mediante un diseño de segundo uso.

El proyecto abarcó diseño industrial, dirección creativa y todos los assets

de comunicación.

PREMIO LIDERPACK AL MEJOR PACKAGING DE LOGÍSTICA Y DISTRIBUCIÓN

TAPLESS TELESCOPIC BOX CAPSA PACKAGING



Antecedentes a la invención.

Las cajas telescópicas son cajas ideales para productos estrechos y muy largos, adaptándose a diferentes largadas que permiten tener más abierta o cerrada la caja.

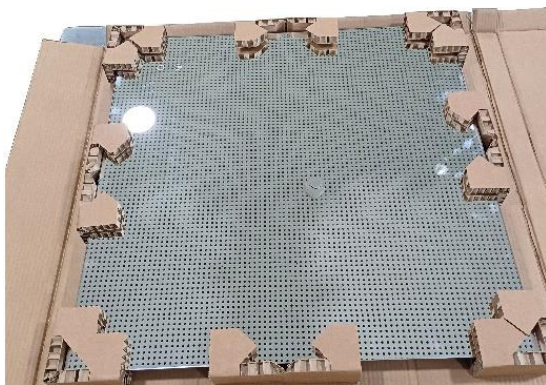
Su gran problema es la dificultad de cerrar estos productos, provocando que se use mucho precinto para su correcto cierre e inviolabilidad, especialmente cuando se envía a un usuario final sin control del transporte. Descripción de la invención.

Tapless Telescopic Box es un modelo de caja telescópica diseñada para ser enviada y cerrada sin precinto ni elementos de sellado externos.

Gracias a sus cortes longitudinales, permite fijar en distintas alturas (adaptándose a distintas referencias) sin necesidad de precintar la caja, evitando problemas de seguridad o aperturas involuntarias de las dos cajas. Las dos tapas, también con cierres de seguridad inviolables, permiten que solo el usuario final pueda abrir la caja de forma segura.

PREMIO LIDERPACK AL MEJOR PACKAGING DE LOGÍSTICA Y DISTRIBUCIÓN

PANELBUFFER SMURFIT WESTROCK ESPAÑA, S.A.



Se trata de un elemento modular fabricado en nido de abeja destinado a la sustitución de elementos de protección fabricados en EPS.

Se comercializa ya pegado para incluirlo rápidamente en cualquier elemento delicado como espejos, tablas o cualquier pieza plana susceptible de recibir golpes.

El material le confiere la capacidad de absorción de impactos, distribuye la presión que pueden ejercer flejes, es ligero y ocupa poco espacio de almacenamiento.

Es 100% reciclable, personalizable y se puede reutilizar.

PREMIO LIDERPACK AL MEJOR PACKAGING DE LOGÍSTICA Y DISTRIBUCIÓN

Bolsa tubular de cartón ondulado en bobina **RAJAPACK**



Solución versátil para optimizar la logística y la protección en el transporte. Fabricada en cartón ondulado 100% reciclado y reciclable, la manga en bobina se adapta a diferentes longitudes, reduciendo la necesidad de embalajes adicionales. Perfecta para proteger perfiles, tubos y piezas alargadas, evitando daños durante el almacenamiento y envío. Su formato continuo permite un embalaje rápido, eficiente y sostenible, optimizando el espacio en almacén.

PREMIO LIDERPACK AL MEJOR PACKAGING DE LOGÍSTICA Y DISTRIBUCIÓN

Embalaje para Bicicleta Spinning **ALFILPACK, S.L.**



El embalaje para Bicicletas Spinning es una solución monomaterial que facilita la logística y distribución de bicicletas estáticas de aproximadamente 55 kg. Bajo certificación ISTA 3L, lo que garantiza su capacidad para evitar daños en el producto durante el transporte, así como la optimización de recursos mediante un diseño sostenible.

Solución presentada:

- Optimización del diseño del embalaje, mejorando la organización interna y la fijación de componentes, lo que reduce las roturas internas.
- Manipulación sencilla, requiere solo una persona.
- Embalaje monomaterial que facilita el reciclaje.
- Reducción de tasa de rotura.

-En proceso de certificación ISTA.

PREMIO LIDERPACK AL MEJOR PACKAGING DE LOGÍSTICA Y DISTRIBUCIÓN

PALLET BOX DS Smith una empresa de International Paper



Solución innovadora y alternativa al box convencional para los clientes en el sector de e-comm, mejorando la sostenibilidad, ahorro de costes y experiencia de compra.

Un pallet integrado y personalizado que se adapta a las dimensiones exactas, aportando una experiencia verdaderamente única.

Nuestra propuesta es una solución integral de cartón ondulado, conformada únicamente por dos componentes: una B1 troquelada y una plancha.

Ambas se entregan en plano, reduciendo significativamente el espacio ocupado en los almacenes de nuestros clientes, optimizando así la logística de entrada.

El montaje es increíblemente fácil e intuitivo, convirtiéndose en un proceso sencillo y eficiente.

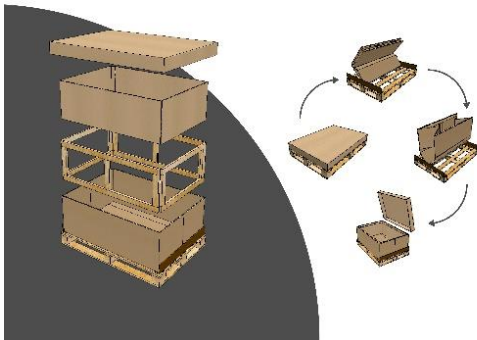
Una vez ensamblado, es capaz de soportar hasta 200 kg apilados, pudiendo incluso remontarse a doble altura sin comprometer su resistencia.

Esta solución supone una optimización en el transporte y un avance significativo en la sostenibilidad y la eficiencia logística, siendo idónea para aquellos que buscan un futuro más ecológico sin sacrificar la funcionalidad y la optimización en su operativa.

PREMIO LIDERPACK AL MEJOR PACKAGING DE LOGÍSTICA Y DISTRIBUCIÓN

Embalaje plegable Heavy Duty de cartón reforzado para grandes cargas industriales

DS Smith Tecnicarton



Este embalaje innovador ha sido desarrollado para satisfacer las exigentes necesidades del sector industrial y de automoción en el transporte y almacenamiento de piezas metálicas pesadas tanto posicionadas como a granel. Ofrece una alternativa robusta y eficiente a los contenedores metálicos y embalajes de madera garantizando la misma resistencia y capacidad de apilamiento gracias a su diseño optimizado.

-Innovación: La solución combina un cuerpo exterior de cartón ondulado CA de alta resistencia, cosido al palé para asegurar una estabilidad óptima, una faja interior de cartón BC dispuesta horizontalmente que refuerza la estructura frente a compresión y perforación, y un marco

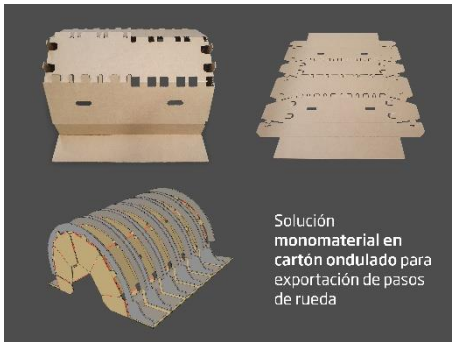
interior de madera que aporta la rigidez necesaria para soportar cargas y apilar hasta 900 kg por unidad. Con esta combinación, se consigue un embalaje que iguala la resistencia de los sistemas tradicionales metálicos o de madera, pero con un diseño más ligero y versátil. El embalaje se entrega plegado, incluyendo los refuerzos de madera, y puede montarse en menos de cinco segundos, sin necesidad de herramientas.

-Sostenibilidad: Fabricado principalmente con cartón ondulado y madera, ambos materiales separables y reciclables mediante canales convencionales, evita el uso de plásticos o componentes complejos. Su formato plegable reduce el volumen en vacío, optimizando el transporte y almacenamiento, lo que contribuye a mejorar la eficiencia logística y a minimizar el impacto ambiental asociado.

-Funcionalidad: El diseño se adapta a medida para ajustarse a las especificaciones concretas de cada cliente y tipo de carga, garantizando una protección óptima y un aprovechamiento eficiente del espacio. El formato plegable facilita un almacenamiento compacto y una gestión eficiente en planta, especialmente en entornos con limitaciones de espacio o alta rotación logística. El cosido al palé garantiza la estabilidad durante la manipulación, previniendo desplazamientos y facilitando el uso en procesos manuales o automatizados.

PREMIO LIDERPACK AL MEJOR PACKAGING DE LOGÍSTICA Y DISTRIBUCIÓN

Embalaje circular de cartón ondulado para exportación de pasos DS Smith Tecnicarton



Este embalaje ha sido desarrollado para sustituir una solución de plástico por una alternativa en cartón ondulado, especialmente diseñada para la exportación de pasos de rueda delanteros y traseros (LH y RH).

Estas piezas, de geometría curva y forma circular, son componentes estéticos y funcionales de vehículos, sensibles a deformaciones y daños superficiales.

Por tanto, su embalaje requiere alta precisión estructural y máxima protección durante el transporte marítimo y el almacenamiento prolongado.

-Innovación: El proyecto presenta una solución monomaterial compuesta por cartón ondulado, que mantiene los mismos niveles de resistencia y sujeción

que el embalaje de plástico anterior.

Su principal innovación reside en el diseño del posicionador troquelado interno: una pieza personalizada con curvatura adaptada al perfil del paso de rueda, que incorpora pestañas específicas para fijar las piezas sin que sufran arañazos, roces o desplazamientos., permitiendo el transporte de hasta 12 piezas por unidad en dos versiones diferentes, ambas con el mismo sistema de sujeción. Este sistema de fijación redondo, se integra dentro de una IMC 400, un contenedor de grandes dimensiones estándar utilizado habitualmente para transporte marítimo y logística internacional.

-Sostenibilidad: El troquelado interior es de un solo material, 100% reciclable y libre de plásticos, colas o espumas, se facilita su tratamiento al final de su vida útil. Además, al eliminar la necesidad de retorno, se reducen costes logísticos y emisiones asociadas a la logística inversa, lo que refuerza el compromiso con una cadena de suministro más sostenible.

-Funcionalidad: El diseño ergonómico del posicionador troquelado garantiza una colocación rápida y segura, optimizando los tiempos de carga y descarga. La estructura protege eficazmente las piezas, evitando deformaciones durante el transporte o almacenaje prolongado, asegurando así la integridad de un producto delicado y de gran volumen. La solución, además de eficiente, está pensada para integrarse fácilmente en procesos logísticos de exportación, ofreciendo al cliente una alternativa rentable, ecológica y operativa.

PREMIO LIDERPACK AL MEJOR PACKAGING DE LOGÍSTICA Y DISTRIBUCIÓN

CONTENEDOR MONOMATERIAL PARA PIEZAS PINTADAS DE AUTOMOCIÓN FONT PACKAGING GROUP



Se ha diseñado un gran contenedor para el transporte de piezas pintadas destinadas a los frontales de vehículos. Hasta ahora, el sistema de protección se basaba en peines de espuma, lo que generaba residuos plásticos y ocupaba un gran volumen en transporte y almacenamiento.

La nueva solución está fabricada íntegramente en cartón ondulado reciclado y reciclable, con un sistema interior que sujeta y separa las piezas evitando cualquier daño en la pintura.

Además, la presentación encolada y plegada reduce el espacio de almacenamiento y transporte, mejorando la eficiencia logística y reduciendo las emisiones de CO₂ asociadas al transporte.

Ventajas:

- Eliminación total de espumas plásticas.
- 100% reciclado y reciclable.
- Protección segura de superficies pintadas.
- Optimización de espacio logístico y reducción de emisiones de CO₂.

PREMIO LIDERPACK AL MEJOR PACKAGING "SAVE FOOD"

Sacovitta

El Carmen Packaging Solutions



Sacovitta es una solución de packaging innovadora y sostenible, pensada para responder a las nuevas exigencias del consumidor y de la industria alimentaria.

Su diseño inteligente combina tecnología, estética y responsabilidad ambiental, ofreciendo una experiencia superior en cada uso.

En términos de conservación de los alimentos, Sacovitta permite mantener la frescura y las propiedades de los productos gracias a su cierre hermético que permite una menor entrada de oxígeno y aire del exterior, evitando la pérdida de calidad y contribuyendo a reducir el desperdicio alimentario. Su estructura protectora actúa como una barrera eficaz frente a la humedad y la grasa, los olores y los

contaminantes externos, asegurando una mayor seguridad alimentaria.

La bolsa está elaborada con papel con tratamiento antihumedad. La ventana se recubre con autoadhesivo resistente a la grasa y a bajas temperaturas, protegido con una cinta siliconada.

Un packaging de varios usos con solapa que se puede utilizar desde el transporte hasta el almacenaje de alimentos en la nevera, permitiendo congelar y refrigerar en el mismo envase.

Comprometido con la sostenibilidad, Sacovitta incorpora materiales que logran una reducción significativa de polietileno (PE) en comparación con los envases tradicionales. De esta manera, se disminuye la huella ambiental sin comprometer la resistencia ni la funcionalidad del envase.

El diseño es otro de sus grandes diferenciadores: moderno, práctico y adaptable a diferentes necesidades. Sacovitta ofrece la posibilidad de personalización del envase, lo que permite a las marcas plasmar su identidad visual y conectar de manera directa con el consumidor, reforzando su posicionamiento en el mercado.

Así, Sacovitta no solo envuelve alimentos: los protege, los conserva mejor y cuida el planeta, al mismo tiempo que ofrece a las marcas una herramienta de comunicación única, estética y sostenible.

PREMIO LIDERPACK AL MEJOR PACKAGING “SAVE FOOD”

REKEEPEAT Grupo Lantero



¡Imagina un envase reciclable diseñado para proteger tus alimentos! Descubre ReKeepEat: un envase compuesto por bandeja y tapa 100 % monomaterial de PET, creado para conservar la frescura de los alimentos durante más tiempo y reducir el desperdicio alimentario.

ReKeepEat es una solución de packaging diseñada por Grupo Lantero a través de sus unidades Coexpan y Emsur, y desarrollada íntegramente en Innotech, su centro de innovación abierta y colaborativa. Un envase pionero, creado para satisfacer las demandas del mercado:

- Innovación: ReKeepEat incorpora una tecnología avanzada de resellado que permite abrir y cerrar el envase sin perder funcionalidad, mejorando la experiencia del consumidor y la eficiencia en el uso del producto. Su diseño versátil lo hace ideal para diferentes aplicaciones: loncheados, carnes, platos preparados, tanto envasados al vacío como en atmósfera modificada.

- Sostenibilidad: minimiza el uso de materiales y reduce el impacto ambiental en todo el ciclo de vida del producto. Al ser monomaterial de PET, facilita el reciclaje al evitar la mezcla de materiales, permite la incorporación de contenido reciclado en el proceso de fabricación y contribuye activamente a la economía circular.

- Conveniencia: ReKeepEat aporta comodidad al consumidor, que puede reutilizar envases familiares, facilitando el uso y el consumo.

- Flexibilidad: el envase se adapta a las necesidades de conservación de diferentes productos y se puede producir en cualquier formato, generando nuevas oportunidades de negocio. Sin duda, ReKeepEat es una solución revolucionaria y una gran alternativa al packaging multimaterial convencional.

PREMIO LIDERPACK AL MEJOR PACKAGING “SAVE FOOD”

CORNER FLEXIBLE SMURFIT WESTROCK ESPAÑA, S.A.



Aunque los productos hortofrutícolas se clasifican por calibre, su tamaño puede variar significativamente.

Esta variabilidad provoca que, en ocasiones, las piezas se ajusten a presión dentro de las cajas, mientras que en otras quedan espacios libres.

Estas holguras permiten movimientos internos durante el transporte, lo que genera fricción y daños en las capas exteriores de frutas y verduras. El sistema de esquinas flexibles (Corner Flexible) ofrece una tolerancia interior que se adapta mejor a las variaciones de tamaño, ayudando a amortiguar los golpes.

El deterioro externo del producto afecta negativamente la percepción del consumidor final, provocando su rechazo y generando desperdicio de alimentos que, en realidad, están en perfectas condiciones.

Además, la esquina interior incrementa la resistencia.

Si a esto le añadimos el diseño cónico de la bandeja, logramos una estructura muy sólida, estable y que mejora la ventilación del producto, consiguiendo una mejor evacuación del etileno durante el transporte.

PREMIO LIDERPACK AL MEJOR PACKAGING DE MISCELÁNEA

KITCHEN HOOK BUFFER SMURFIT WESTROCK ESPAÑA, S.A.



Protector fabricado en cartón ondulado, diseñado para sustituir acondicionadores de EPS en la protección de campanas extractoras de cocina.

El cliente comercializa cuatro formatos distintos y buscaba protectores hechos de material más sostenible.

El modelo debía superar un ensayo de caída.

Se desarrollaron dos piezas simétricas que protegían e inmovilizaban las partes del aparato más delicadas y susceptibles al daño.

El amortiguador puede almacenarse en plano, ocupando poco espacio en el almacén, y permite un montaje sencillo por parte de los operarios.

Se realizaron ensayos de caída sobre las cuatro esquinas desde una

altura de 60 cm, comprobando la eficacia del diseño.

Además, se incorporaron asas troqueladas que facilitan la extracción del producto pesado del embalaje externo.

PREMIO LIDERPACK AL MEJOR PACKAGING DE MISCELÁNEA

EKOKART SMURFIT WESTROCK ESPAÑA, S.A.



Este carrito ecológico es una solución práctica y sostenible para las compras, que también funciona como una plataforma publicitaria móvil. Su diseño permite una amplia personalización, convirtiéndolo en un escaparate ideal para campañas de marca.

Al estar fabricado con materiales reciclables, refuerza el compromiso ambiental de las empresas, mejorando su imagen ante consumidores conscientes.

La caja de carga, resistente y ecológica, soporta hasta 20 kg, ofreciendo espacio y seguridad para diversos productos.

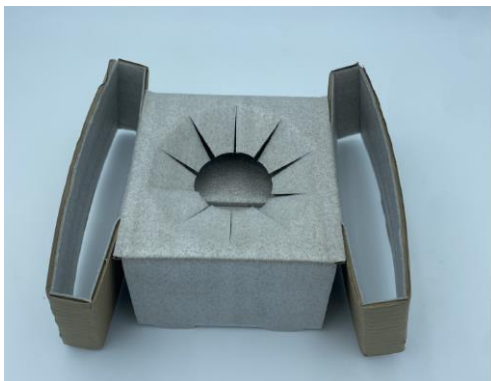
El asa ergonómica facilita el manejo, adaptándose a la altura del usuario y garantizando una experiencia cómoda. Las ruedas de madera, además

de aportar estética natural, permiten una rodadura suave y estable en distintos terrenos.

Este carrito, fabricado en una sola pieza, simplifica el almacenamiento y la reposición de embalaje, reduciendo costes operativos. En conjunto, combina funcionalidad, sostenibilidad y visibilidad de marca, convirtiéndose en una herramienta eficaz para empresas que buscan destacar y cuidar el medio ambiente.

PREMIO LIDERPACK AL MEJOR PACKAGING DE MISCELÁNEA

EMBALAJE PARA URNA BIODEGRADABLE FONT PACKAGING GROUP



Se ha diseñado y desarrollado un embalaje de protección específico para el envío de urnas biodegradables. Hasta ahora, el cliente utilizaba espumas plásticas para proteger un producto cuya principal característica era su biodegradabilidad, lo que generaba una incoherencia con la imagen y los valores del producto.

El producto se exporta mayoritariamente a Estados Unidos, por lo que la seguridad en el transporte era prioritaria.

Además, el material de la urna es sensible a las marcas y arañazos, por lo que era necesario un sistema de protección no abrasivo.

La solución combina un interior estructural de cartón con tissue, lo que ofrece un embalaje más ecológico, más fácilmente reciclable ya que no

hay que separar ningún componente, va todo al mismo contenedor y con las mismas propiedades mecánicas que el sistema anterior. Las cámaras de aire generadas en el interior absorben los impactos para evitar roturas, y el foam garantiza que la urna llegue sin marcas ni arañazos durante el transporte.

Ventajas:

- Reducción del uso de plásticos y aumento de la reciclabilidad.
- Protección mecánica equivalente a la del sistema anterior.
- Protección superficial sin marcas ni arañazos.
- Imagen coherente con el producto y sus valores sostenibles. Se ha conseguido así un embalaje más ecológico, coherente con el producto que contiene, y técnicamente eficiente para envíos internacionales de larga distancia.

PREMIO LIDERPACK AL MEJOR PACKAGING DE MISCELÁNEA

Caja picking de cartón con tapa integrada **RAJAPACK**



Caja ergonómica y sostenible, diseñada para sectores diversos, desde retail hasta industria.

Fabricada en cartón 100% reciclable, su estructura modular permite una organización óptima en estanterías y facilita la preparación de pedidos en entorno con una gran rotación. Incluye tapa integrada que asegura el contenido y reduce el uso de embalajes adicionales.

Perfecta para almacenamiento, reposición y preparación de operaciones multicanal.

PREMIO LIDERPACK AL MEJOR PACKAGING DE MISCELÁNEA

EMBALAJE DE SEGURIDAD PARA LÁMPARA GRANDE **FONT PACKAGING GROUP**



Se ha desarrollado un embalaje de protección para una lámpara de cristal de gran tamaño y alto valor, fabricado íntegramente en cartón ondulado.

El objetivo era garantizar la máxima protección frente a golpes y apilamiento, eliminando el uso de plásticos u otros materiales no reciclables, y ofreciendo una solución más sostenible.

El embalaje incorpora un sistema de cierre inferior que aporta estabilidad y facilita el montaje.

Las estructuras interiores de cartón fijan la lámpara y absorben los impactos, asegurando que llegue en perfecto estado.

Ventajas:

- Embalaje 100% reciclado y reciclable.
- Eliminación de plásticos y materiales compuestos.

- Alta protección frente a golpes y apilamiento.
- Montaje fácil y eficiente.

PREMIO LIDERPACK AL MEJOR PACKAGING DE MISCELÁNEA

Envase 4L 50% PCR Homologación ADR para Transporte Mercancías Peligrosas ENPLAST



Envase 4L 50% PCR Homologación ADR para Transporte Mercancías Peligrosas. Partimos de las necesidades de unos de los principales fabricantes de productos de limpieza: PROQUIMIA, con sede en Vic. El reto era diseñar y fabricar un envase 4L que tuviera las propiedades mecánicas reforzadas para poder soportar condiciones extremas en transporte intercontinental y con el condicionante de incorporar en su composición un 50% reciclado.

Inevitablemente la incorporación del material reciclado empeora las propiedades mecánicas y la resistencia química del envase, lo cual implicaba un esfuerzo superior en la conceptualización del diseño.

Se utilizaron los conceptos y herramientas más avanzadas de desarrollo

de producto e innovación, con estudios para la optimización dimensional y la optimización de formas y radios hasta conseguir el diseño requerido por el cliente con las mejores propiedades mecánicas, y cumpliendo con los aspectos claves del Ecodiseño:

- Minimización del peso del envase
- Uso materiales reciclados -Envase 100% reciclable
- Producción eficiente del envase
- Optimización logística para transporte y almacenamiento
- Garantía de funcionalidad y usabilidad
- Garantía de seguridad

En la fase de industrialización también se realizó un ajuste de las condiciones de fabricación para optimizar aún más las propiedades mecánicas del envase mediante el ajuste de distintos parámetros del proceso de extrusión soplado, y utilizando además la tecnología tricapa.

La tecnología tricapa permite incorporar el material reciclado en la capa intermedia, de forma que la capa interna en contacto con el producto es virgen, lo cual permite preservar las mejores propiedades del material virgen y además evita posibles contaminaciones del contenido del envase.

Por otro lado, la capa externa del envase puede ser también en material virgen para dar un mejor aspecto estético al envase.

Finalmente, como último aspecto fundamental del desarrollo, estaba la elección de los materiales con los que fabricar el envase.

Gracias a la colaboración con REPSOL conseguimos los mejores resultados con su material RECICLEX que aporta el contenido en reciclado necesario, y con las mejores garantías de calidad, trazabilidad y continuidad.

En resumen, gran reto de desarrollo con 3 pilares:

- Ecodiseño envase
- Proceso productivo optimizado y con tecnología tricapa
- Uso de material Reciclado de alta calidad

El resultado es un envase que superó las duras pruebas de homologación de la certificación ADR para transporte de mercancías peligrosas y que está funcionando perfectamente en el mercado desde hace meses. Un éxito consolidado de un desarrollo sostenible!

PREMIO LIDERPACK E-COMMERCE

Sobre-caja de cartón microcanal con cierre adhesivo **RAJAPACK**



Solución híbrida entre sobre y caja, ideal para e-commerce.

Fabricada en cartón microcanal resistente, protege el contenido frente a golpes y perforaciones.

Su diseño plano permite su almacenamiento y transporte optimizados, reduciendo el espacio logístico.

Incorpora un cierre autoadhesivo para un embalaje rápido y seguro, sin necesidad de cinta adicional, mejorando la eficiencia en los procesos de preparación de pedidos.

Producto EcoResponsable, 100% reciclable y fabricado en Europa.

PREMIO LIDERPACK E-COMMERCE

CAJA SOS REPAIR **ALTAVIA IBÉRICA**



Caja Fabricada en Metacrilato, acabado Premium, con muestra de producto , compuesta de Cajón negro, Tapa transparente con serigrafía blanca + interior de silueta de logotipo en color gris.

Se trata de hacer llegar a cliente una muestra de nuevo producto en una caja espectacular que a la vez sirva de display en el punto de venta.

PREMIO LIDERPACK ETIQUETAJE Y DECORACIÓN DE ENVASES

Codorniu Mediterrania Marine Cava Brut GRÁFICAS VARIAS, S.A.U



El packaging del cava Codorniu Mediterrania Marine Brut evoca el mar: la botella azul es el agua y la etiqueta blanca, la espuma. La sinuosidad y los relieves de la etiqueta realzan la marca, aportando volumen y una imagen de ligereza y pulcritud al conjunto.

PREMIO LIDERPACK PET (MASCOTAS)

Techno Diet Maxi Bag FLEXOMED



Nuestras bolsas de gran formato para pet food están diseñadas para conservar la frescura y propiedades nutricionales del alimento gracias a su estructura de alta barrera.

El acabado soft touch aporta una sensación premium que eleva la percepción del producto en el punto de venta.

La impresión digital de alta calidad permite una personalización total, con colores intensos y detalles precisos que refuerzan la identidad de marca.

A pesar de su tamaño, el diseño ergonómico facilita el transporte y almacenamiento, ofreciendo una solución práctica tanto para distribuidores como para consumidores.

Una bolsa que protege, comunica y destaca.

PREMIO LIDERPACK DIGITAL PACKAGING

Arkano Multi Desing FLEXOMED



responsabilidad ambiental.

Diseño, tecnología y sostenibilidad en una sola bolsa.

Presentamos una bolsa reutilizable para marihuana ornamental, impresa en digital para lograr una calidad gráfica excepcional y una personalización sin límites.

Con un acabado soft touch que aporta una experiencia táctil sofisticada, esta solución de empaque destaca tanto por su estética como por su funcionalidad.

La tirada incluyó 56 modelos distintos, demostrando la versatilidad del diseño y la capacidad de adaptación a diferentes estilos y necesidades. Reutilizable, resistente y visualmente impactante, esta bolsa no solo protege el producto, sino que también comunica su valor con

PREMIO LIDERPACK DIGITAL PACKAGING

Atlantic Pets FLEXOMED



nuestros compañeros.

Nuestras bolsas para pet food están diseñadas para preservar la frescura y calidad del alimento gracias a su estructura barrera de alta protección. El acabado soft touch aporta una sensación premium al tacto, reforzando la percepción de calidad del producto.

La impresión digital de alta resolución permite una presentación visual impactante, con colores vivos y detalles precisos que comunican confianza y profesionalismo.

Además, su formato práctico y fácilmente transportable facilita el manejo tanto en el punto de venta como en el hogar, adaptándose a las rutinas diarias de los dueños de mascotas.

Una solución que cuida lo que más importa: la nutrición y bienestar de

PREMIO LIDERPACK DISEÑO JOVEN

Eco Dynamic Concept

Maria Paula Oliveros

ESDi



PREMIO LIDERPACK DISEÑO JOVEN

Moeve 1

Mariana Sanz Villa, Lorena Izquierdo Sanz, Samuel Velasco Diez, Guiomar Liye Arroyo Hernández

Universidad de Valladolid



PREMIO LIDERPACK DISEÑO JOVEN

Moeve

Adrián Díez Yubero

Escuela Superior de Arte del Principado de Asturias



PREMIO LIDERPACK DISEÑO JOVEN

Packaging Evolutivo: Diseño Circular

Maria Navarro Granell

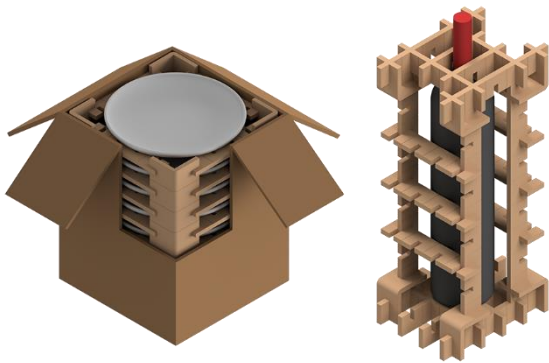
EASD Valencia



PREMIO LIDERPACK DISEÑO JOVEN

PAM

Luis Bretos Lana, Diego Magarin y Ian Campos
Universidad de Zaragoza



PREMIO LIDERPACK DISEÑO JOVEN

EkoBox

Victoria Fernández, Clara Rodero, Chen Zhe Yang Zhu y Marc Martínez
Universidad Europea de Valencia



PREMIO LIDERPACK DISEÑO JOVEN

YogGo

Clara Isabel Vercher Boronat, Nerea Tarín Sáez y Alejandra Campos García.
Universidad Politécnica de Valencia



PREMIO LIDERPACK DISEÑO JOVEN

Pascualitos

Eva Carlos Bruzos

Escuela Superior de Arte del Principado de Asturias (ESAPA)



PREMIO LIDERPACK DISEÑO JOVEN

Zoyogurt

Nerea Ferrer, Aitana Olmos Nuño y Natalia Roma Soto
Universidad Politécnica de Valencia



PREMIO LIDERPACK DISEÑO JOVEN

Shake&Mix

Ana Rodes, Laura Marín, Jorge Iribarren y Barbara Serrano
Universidad de Zaragoza



PREMIO LIDERPACK DISEÑO JOVEN

Listo para agitar y disfrutar

Laura Alcántara, Andrea Borruey y Elisa Appolloni
Universidad Politécnica de Valencia



PREMIO LIDERPACK DISEÑO JOVEN

Shake & Go (Florette)

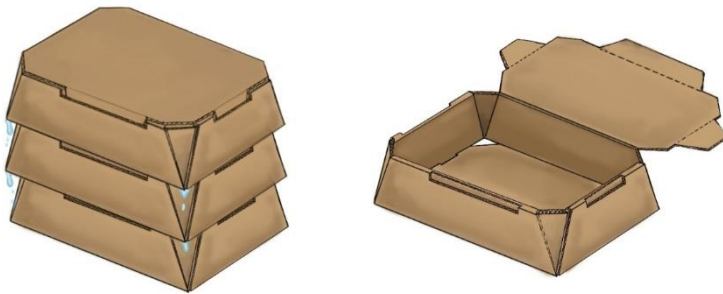
Susana Cebrian y Diego Kasamian
ELISAVA



PREMIO LIDERPACK DISEÑO JOVEN

Safish

Lucía Martín, Andrea Costa, Lucía Martínez y Nekane Torre
Universidad de Zaragoza



PREMIO LIDERPACK DISEÑO JOVEN

Wave

Lucia Macias
Universidad de Valladolid



PREMIO LIDERPACK DISEÑO JOVEN

DoDo

Bingen Larrañaga, Eneritz Sagastume y Irati Mendez
Mondragon Unibertsitatea



PREMIO LIDERPACK DISEÑO JOVEN

Fresh Planet

Marisol López, Pablo Zamora, Daniel Rodriguez y Manuel Cabrera
Universidad Europea de Valencia



PREMIO LIDERPACK DISEÑO JOVEN

ClearAir

Anna Clos Biendicho
ESDi Barcelona



PREMIO LIDERPACK DISEÑO JOVEN

Cero

Catalina Borrás, Clara Riera y Carlos Landaeta
Escuela de Arte Superior de Diseño de las Islas Baleares



PLV

POPAI SPAIN AWARD AL MEJOR PLV DE BEBIDAS

Johnnie Walker Ruby multi display **ADAEQUO**



Diseño y fabricación de Glorificador de sobremesa para la promoción de el nuevo whisky Johnnie Walker Ruby.
Realizado con elementos en madera lacada y metal con adornos visuales en serigrafía que realzan la marca y el producto premium.

POPAI SPAIN AWARD AL MEJOR PLV DE BEBIDAS

SCHWEPPEES expositor CÍTRICOS **MIRALLES CARTONAJES, S.A.**



Expositor de suelo, para el lanzamiento nuevo formato botella PET para la gama refrescos SCHWEPPEES.

Objetivo: dar gran visibilidad y reconocimiento inmediato al formato botella en el Punto de Venta.

Hasta entonces, este refresco sólo se podía adquirir en formato lata. Diseño estructural mono material, basado en formas planas (2D), para lograr (una vez montado), el efecto visual de curvas propias de una botella.

Expositor de fácil montaje y ejecución.

POPAI SPAIN AWARD AL MEJOR PLV DE BEBIDAS

EXPOSITOR PERMANENTE CROFT TWIST POP TEAM DISPLAY



Nuestro cliente nos solicitó trabajar en un expositor permanente para su gama de vino espumoso CROFT TWIST con la finalidad de poder utilizarlo en el mercado nacional e internacional.

Debido a la dificultad de coste en el transporte decidimos valorar materiales que nos permitieran reducir los costes logísticos de los envíos así como el almacenaje de dicho material.

Este producto se consume frío y cuando tiene más éxito es en la temporada de verano lo que le lleva a estar en terrazas con acciones promocionales, y esto hace que los condicionantes meteorológicos de algunos países nos llevaran a trabajar la propuesta en un material para exteriores, y por eso decidimos trabajar con dibon de 4mm, en una propuesta que viaja desmontada lo que baja exponencialmente el coste logístico y de almacenaje.

Este material viaja en un kit en plano y se monta en el punto de venta.

POPAI SPAIN AWARD AL MEJOR PLV DE ALIMENTOS

ISLA BARCO TRADICIONAL CALVO MIRALLES CARTONAJES, S.A.



Dentro de la campaña y el look&feel de CALVO "al tuntún", desarrollamos la ISLA CALVO: uno de los materiales de punto de venta que resultan más atractivos, creativos y con un gran soporte de comunicación para la campaña.

Objetivo: IMPACTAR en el punto de venta y DESTACAR en un entorno con una elevada competencia.

Además ha de ser fácil de transportar, montar y desmontar por los GPVs (gestores punto venta)

POPAI SPAIN AWARD AL MEJOR PLV DE ALIMENTOS

Lays/Pepsi Magnetic Display REDBOX ESPAÑA



Expositor realizado en cartón, totalmente desmontable y auto-montable casi como por arte de magia con un efecto "wow" que no deja indiferente a nadie. Esta tecnología innovadora y patentada nos permite contar con un expositor premium en cartón considerado semipermanente por su durabilidad, que se envía en plano y se monta automáticamente de forma muy sencilla. Gracias a sus imanes y a un diseño interno inteligente, el expositor se arma casi al instante, en menos de 2 segundos.

Además, permite soportar grandes pesos, siendo un mueble perfecto para exponer bebidas de todo tipo sin perder estabilidad ni elegancia y que puede estar expuesto en el punto de venta como un expositor permanente.

Los imanes son completamente visibles, lo que facilita su correcta separación y reciclaje, contribuyendo a la sostenibilidad sin renunciar a la eficiencia y funcionalidad.

Su originalidad e impactante montaje ha hecho que recientemente fuésemos invitados a el programa El Hormiguero a presentar el producto.

POPAI SPAIN AWARD AL MEJOR PLV DE ALIMENTOS

SALSAS ESPINALER KLINGELE EMBALAJES IBERIA, S.L.



Diseñado pensando en la eficiencia y la comodidad, este expositor ocupa muy poco espacio de almacenamiento, optimizando al máximo los costes de transporte.

Su montaje es extremadamente sencillo y rápido: en tan solo unos segundos podrás tenerlo listo para exhibir tus productos de forma atractiva y ordenada.

Ideal para puntos de venta, ferias, eventos o cualquier espacio donde la agilidad y la funcionalidad sean factores clave.

Fabricado con materiales sostenibles, es la combinación perfecta entre resistencia y respeto por el medio ambiente, garantizando una presentación profesional y responsable.

POPAI SPAIN AWARD AL MEJOR PLV DE ALIMENTOS

Sigma Group
dgé-plv



Carro para campaña Snacking for you, diseñado para exponer en conciertos y eventos sobre terrenos irregulares sus variedades de de snack's saludables.

Este carro ha sido concebido para ofrecer un transporte cómodo, ágil y resistente incluso en condiciones off-road.

Su diseño equilibrado permite un manejo sencillo y estable, adaptándose con soltura a superficies abruptas o irregulares.

Una vez posicionado, despliega una cartela extensible que le otorga gran visibilidad y presencia de marca, así como unas vitrinas para cada uno de sus productos, convirtiéndolo en un punto de atención efectivo y funcional dentro del entorno del evento.

POPAI SPAIN AWARD AL MEJOR PLV DE ALIMENTOS

Carrito exhibición-degustación
Primera Línea Visual (GRUPO LA PLANA)



Carrito exhibición-degustación permanente fabricado en multi-material, diseñado en colaboración con Findus.

Permite a los "chef" de la marca cocinar y hacer degustaciones en cualquier lugar del punto de venta maximizando la logística y el impacto visual.

Combina versatilidad, resistencia y elegancia, garantizando una experiencia de marca consistente.

POPAI SPAIN AWARD AL MEJOR PLV DE FARMACIA Y PARAFARMACIA

Nova Diet Display Calma dgé-plv



Display diseñado para maximizar el aprovechamiento del material, utilizando una única hoja.

Mediante cortes estratégicamente planificados, transformamos una lámina plana en un display con forma de escenario, aportando profundidad, tridimensionalidad y una gran presencia visual.

Todo ello sin necesidad de empalmes, adhesivos ni manipulados adicionales.

Se entrega completamente en plano, lo que facilita su transporte y logística, y se monta de forma sencilla directamente en el punto de venta.

POPAI SPAIN AWARD AL MEJOR PLV DE FARMACIA Y PARAFARMACIA

DUREX MARGOLD MIRALLES CARTONAJES, S.A.



Para el lanzamiento nueva gama DUREX “Conexión TOTAL”, desarrollamos un expositor con acabados especiales, brillos/mate, relieves y poliéster oro, y con un diseño estructural que hiciese resaltar tanto el gráfico y sus degradados, como el logo y los beneficios del producto.

El principal objetivo de este diseño es alcanzar un “eye catching” inmediato por parte del consumidor final en el entorno Farmacia, siendo percibido este nuevo producto como de muy alta calidad.

Además, su diseño estructural y formas, se perciben y asocian a producto de la gama cosmética; lo que eleva aún más la percepción del mismo.

POPAI SPAIN AWARD AL MEJOR PLV DE ELECTRÓNICA IMAGEN Y SONIDO

SWATCH FLIK FLAK ADAEQUO



PLV educativo, diseñado para enseñar horas y minutos de lectura en escuelas primarias realizado en madera y PS. Mejorar la experiencia del cliente / crear conexiones e interacción.

POPAI SPAIN AWARD AL MEJOR PLV DE SALUD Y BELLEZA

SOTCKER ARMANI SI ADAEQUO



Mueble de pie para la presentación de las fragancias Armani. Frontal con letras Fluor para dar luz a la silueta. Combinación de materiales (cartón y plástico). Base donde se expone el producto con diseño de flores con profundidad.

POPAI SPAIN AWARD AL MEJOR PLV DE SALUD Y BELLEZA

STOCKER KAOS POP TEAM DISPLAY



Nuestro cliente nos solicita realizar un Ficticio de su envase de perfume TOUS KAOS con carga de producto lateral para posicionarlo en el punto de venta. Para enaltecer el envase se diseña una base, peana con la finalidad de comunicar marca y que el producto no este a nivel del suelo, se utiliza folding , con interior en kappa para conseguir el volumen necesario para generar los grosores y formas que hacen que traslademos la imagen cualitativa que el cliente quería conseguir. Fabricado todo en cartón, e impreso digitalmente.

POPAI SPAIN AWARD AL MEJOR PLV DE MISCELÁNEA

STANPA BELLEZA RECICLAJE ADAEQUO



Stanpa ha lanzado el proyecto piloto “Belleza Circular” en Sevilla: un contenedor especialmente diseñado para facilitar el reciclaje de envases de cosmética de pequeños formatos (maquillaje, perfumes, lacas de uñas, muestras, etc.). Su diseño innovador incorpora dos compartimentos diferenciados –plástico y metal (amarillo) + vidrio (verde)–, integrándose directamente en puntos de venta como perfumerías, supermercados, farmacias, peluquerías y centros de estética.

Esta solución aporta sostenibilidad al promover la recogida selectiva en origen, impulsada por una alianza público-privada con Ecoembes, Ecovidrio y asesoría técnica de KPMG.

El diseño funcional y atractivo fomenta hábitos de reciclaje y busca integrar el gesto sostenible en la rutina diaria de los consumidores.

POPAI SPAIN AWARD AL MEJOR PLV DE MISCELÁNEA

Expositor Edelvives Castillo dgé-plv



Expositor diseñado para Edelvives, inspirado en sus propias ilustraciones.

Este tipo de expositores están pensados para captar la atención de los más pequeños, lo que exige una propuesta visual llamativa y estimulante.

Para lograrlo, llevamos las formas al límite, explorando soluciones complejas que ponen a prueba los materiales y los procesos de fabricación.

El resultado es un castillo tridimensional con una presencia escénica muy potente, capaz de despertar la curiosidad y generar una conexión inmediata con el universo gráfico de Edelvives.

Una pieza que no solo expone, sino que cuenta una historia.

Es una obra de marquetería y manualidad pura.

EL JURADO



Presidente

Julio Berdún - MARKEM-IMAJE

Jurados

Àlex Govern - MORILLAS

Alicia Nadebou - AIMPLAS

Carlos Aguilar - LUCIANO AGUILAR

Carlota Aguilar- LUCIANO AGUILAR

Cristina Gascón - EXTERNALIA

Eva Minguella - ELISAVA

Jordi Quera - ESAGRAF

M^a Dolores Herranz - FIRA DE BARCELONA

M^a José Hernández - INTEREMPRESAS

Pere Becerra - COMEXI

Secretario

Ignasi Cusí - GRAPHISPACK ASOCIACIÓN/AESPACAGING