

Presentación Fuel Marketing Consulting: JORNADAS APES 2026

Sevilla marzo 2026

FUEL MARKETING CONSULTING

- Empresa de consultoría especializada en el sector de la distribución de carburantes
- Presencia en España e Hispanoamérica
- Areas de trabajo entre otras:
 - ❖ Análisis y negociación contratos de abanderamiento
 - ❖ Estudios de viabilidad de proyectos determinando rentabilidad
 - ❖ Aplicación de precios : optimización de margen y volumen
 - ❖ Recomendación de días de compra
 - ❖ Gestión compras Estaciones Blancas
 - ❖ Asesoramiento y acompañamiento en compra-venta-arrendamiento de estaciones de servicio.
 - ❖ Optimización resultados de negocios.

INDICE

1. EVOLUCION VOLUMENES

2. FORMULAS COSTE DE PRODUCTO

3. PRECIOS Y MARGENES

4. RENTABILIDAD ESTACIONES

5. OPERADORES, SITUACION

1. EVOLUCION VOLUMENES-ESPAÑA

(tonelada)	2024				2025				
	G95	G98	GOA	TOTAL	G95	G98	GOA	TOTAL	
ENERO	447.377	24.584	1.752.292	2.224.253	477.569	26.937	1.717.372	2.221.878	-0,11%
FEBRERO	439.156	24.405	1.732.085	2.195.646	461.595	25.892	1.706.237	2.193.724	-0,09%
MARZO	481.520	27.150	1.823.292	2.331.962	496.674	27.638	1.813.070	2.337.381	0,23%
ABRIL	509.089	27.706	1.862.114	2.398.909	555.639	31.797	1.836.530	2.423.965	1,04%
MAYO	527.558	28.464	1.930.905	2.486.928	560.031	31.716	1.889.514	2.481.260	-0,23%
JUNIO	514.149	27.952	1.766.077	2.308.177	580.967	32.317	1.858.240	2.471.524	7,08%
JULIO	594.033	32.955	1.870.818	2.497.806	649.279	37.094	1.988.632	2.675.004	7,09%
AGOSTO	614.194	35.223	1.847.168	2.496.586	634.024	37.634	1.751.192	2.422.850	-2,95%
SEPTIEMBRE	517.719	28.890	1.772.798	2.319.407	574.207	31.766	1.802.901	2.408.874	3,86%
OCTUBRE	529.375	30.476	1.842.281	2.402.132	579.973	32.834	1.920.834	2.533.640	5,47%
NOVIEMBRE	480.140	26.590	1.771.663	2.278.394	510.251	28.297	1.730.815	2.269.363	-0,40%
DICIEMBRE	518.304	30.226	1.775.793	2.324.322	566.872	32.882	1.819.235	2.418.990	4,07%

1. EVOLUCION VOLUMENES-ANDALUCIA

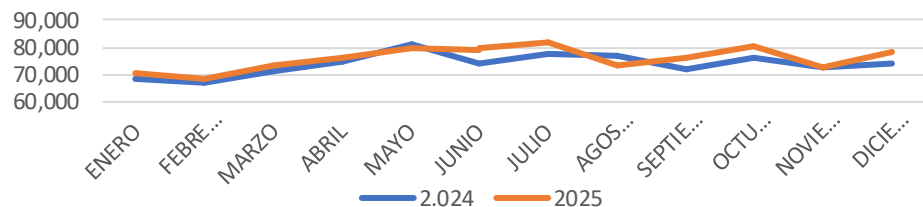
(tonelada)	2024				2025				
	G95	G98	GOA	TOTAL	G95	G98	GOA	TOTAL	
ENERO	68.369	2.587	276.293	347.249	74.454	2.891	277.484	354.830	2,18%
FEBRERO	66.509	2.791	267.578	336.878	71.466	3.096	270.682	345.244	2,48%
MARZO	73.194	2.973	289.430	365.597	74.893	2.972	289.020	366.885	0,35%
ABRIL	78.017	3.146	300.840	382.002	86.653	3.842	299.718	390.213	2,15%
MAYO	84.594	3.172	311.950	399.716	88.383	3.797	314.497	406.677	1,74%
JUNIO	78.882	3.075	284.816	366.773	88.786	3.653	303.547	395.985	7,96%
JULIO	89.889	3.753	300.828	394.470	99.440	4.217	321.038	424.694	7,66%
AGOSTO	96.027	4.203	307.555	407.786	99.822	4.675	291.734	396.232	-2,83%
SEPTIEMBRE	79.815	3.227	283.337	366.379	89.173	3.635	291.452	384.261	4,88%
OCTUBRE	80.612	3.353	288.504	372.469	91.253	3.998	309.629	404.880	8,70%
NOVIEMBRE	73.340	2.932	280.772	357.044	79.137	3.147	276.176	358.459	0,40%
DICIEMBRE	79.611	3.264	290.880	373.756	87.318	3.714	298.430	389.461	4,20%

1. EVOLUCION VOLUMENES-SEVILLA

(tonelada)	2024				2025				
	G95	G98	GOA	TOTAL	G95	G98	GOA	TOTAL	
ENERO	14.303	298	53.863	68.463	15.768	331	54.292	70.391	2,82%
FEBRERO	14.234	378	52.402	67.014	15.261	386	52.607	68.254	1,85%
MARZO	15.177	366	55.371	70.914	16.579	387	56.511	73.477	3,61%
ABRIL	16.246	380	58.198	74.824	18.057	522	57.801	76.381	2,08%
MAYO	19.661	420	60.945	81.025	18.471	459	60.492	79.423	-1,98%
JUNIO	16.398	365	57.166	73.929	19.122	437	59.818	79.377	7,37%
JULIO	17.418	439	59.697	77.554	19.696	466	61.720	81.882	5,58%
AGOSTO	17.258	444	58.827	76.529	18.106	523	54.784	73.413	-4,07%
SEPTIEMBRE	16.254	428	55.414	72.097	18.391	403	57.589	76.383	5,94%
OCTUBRE	16.883	433	58.526	75.842	19.298	525	60.664	80.487	6,12%
NOVIEMBRE	15.915	407	56.297	72.619	16.967	421	55.373	72.761	0,20%
DICIEMBRE	16.763	427	56.816	74.006	18.763	535	58.625	77.922	5,29%

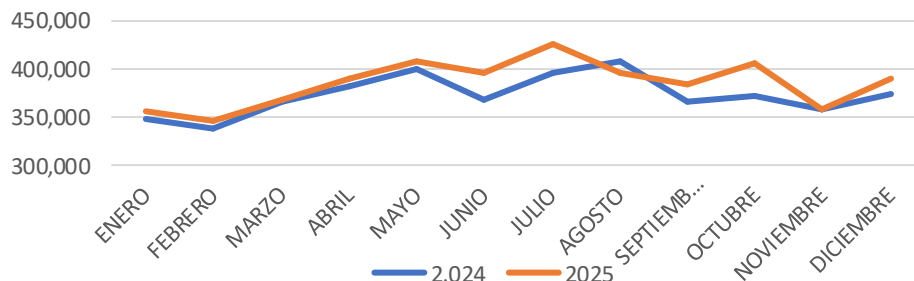
1. EVOLUCION VOLUMENES-RESUMEN

VOLUMEN SEVILLA 24-25



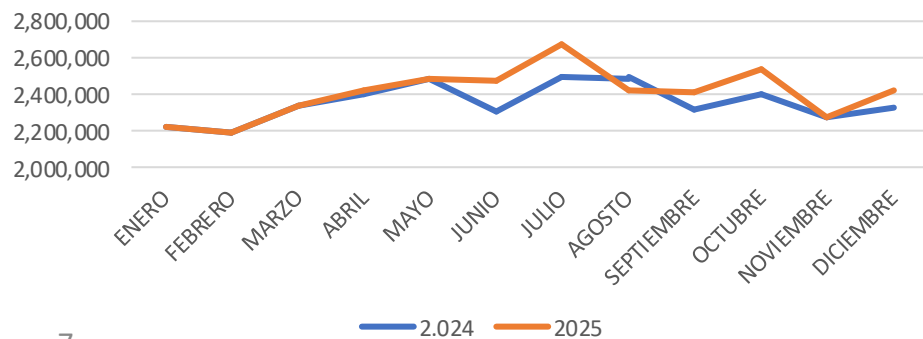
2024				2025			
G95	G98	GOA	TOTAL	G95	G98	GOA	TOTAL
196.510	4.786	683.521	884.817	214.481	5.394	690.276	910.151
				9,1%	12,7%	1,0%	2,9%

VOLUMEN ANDALUCIA 24-25



2024				2025			
G95	G98	GOA	TOTAL	G95	G98	GOA	TOTAL
948.859	38.476	3.482.783	4.470.118	1.030.777	43.638	3.543.407	4.617.822
				8,6%	13,4%	1,7%	3,3%

VOLUMEN ESPAÑA 24-25



2024				2025			
G95	G98	GOA	TOTAL	G95	G98	GOA	TOTAL
6.172.614	344.621	21.747.287	28.264.522	6.647.080	376.803	21.834.570	28.858.453
				7,7%	9,3%	0,4%	2,1%

2. Diferencia fórmula coste de producto entre compañías

- Cada Compañía tiene su propia fórmula de coste de producto en los contratos de abanderamiento y exclusiva de suministro
- Aplicable a toda su red. Solo variación cotización MED o NW
- No es la composición del producto suministrado. Es una fórmula para el precio de la venta del producto.
- Cambia cada año debido al incremento de la obligación del incremento de incorporación de biocombustibles.
- Cada Compañía la modifica en cuantía distinta debido a que tienen distintas vías para cumplir con la obligación de incorporación de bios.
- En el año 2026 pasa al 14% frente al 11,5% del 2025
- Existe una moratoria para cumplir la obligación al 100% en el año 2026 a partir de segunda mitad del año

2. Diferencia fórmula coste de producto entre compañías

- Es distinta dado que cada Compañía incluye en las fórmulas distintos % de gasolinas y gasóleos, diferentes tipos y % de bios , distintos costes de Eficiencia Energética.

SUBIDA FORMULA 2026		
(euro/m3)	G95	GOA
COMPAÑÍA 1	26,92	25,95
COMPAÑÍA 2	10,81	10,81
COMPAÑÍA 3	18,57	17,22
COMPAÑÍA 4	12,13	11,48

DIFERENCIAS VS COMPAÑÍA 1		
(euro/m3)	G95	GOA
COMPAÑÍA 1	0,00	0,00
COMPAÑÍA 2	30,98	40,07
COMPAÑÍA 3	36,21	28,09
COMPAÑÍA 4	46,60	29,12

2. Diferencia fórmula coste de producto entre compañías

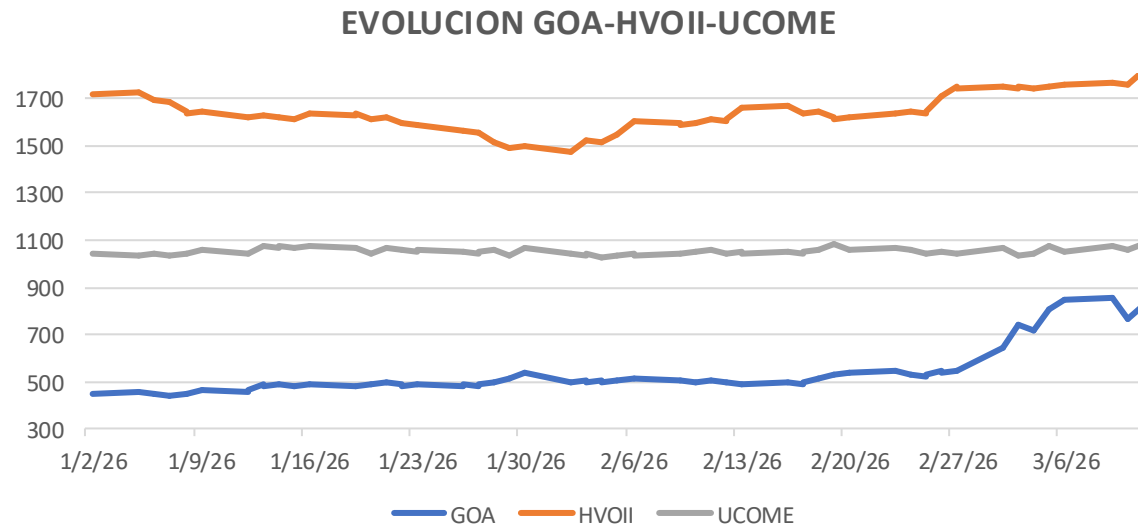
➤ Ejemplo de diferencias. Variación cotizaciones, % bios, tipos de bios.

(euros/m3)	AÑO 2025				TOTAL	
	G95	MINERAL	ETHANOL	UCOME		HVOII
COMPAÑÍA 1		90%	3%	3%	4%	
COMPAÑÍA 2		91%	2%		7%	
COTIZACIONES		451,95	674	1.339,94	1.183,64	
COMPAÑÍA 1		406,76	20,22	40,20	47,35	514,52
COMPAÑÍA 2		411,28	13,48		82,86	507,61
				DIFERENCIA	-6,91	

(euros/m3)	AÑO 2026				TOTAL	
	G95	MINERAL	ETHANOL	UCOME		HVOII
COMPAÑÍA 1		90%	3%	3%	4%	
COMPAÑÍA 2		91%	2%		7%	
COTIZACIONES		631,69	712,25	1.072,39	1.767,32	
COMPAÑÍA 1		568,52	21,3675	32,17	70,69	692,75
COMPAÑÍA 2		574,83	14,245	0	123,71	712,79
				DIFERENCIA	20,04	

2. Diferencia fórmula coste de producto entre compañías

- Ejemplo de diferencias. Variación cotizaciones, % bios, tipos de bios
- Incremento del HVOII en los últimos meses , antes de la guerra de IRAK
- No es un tema coyuntural



HVOII	COTIZACION
1/4/25	1.325,80
11/3/26	1.891,99
DIFERENCIA	566,19
PORCENTAJE	5%
INCREMENTO	28,31

2. Diferencia fórmula coste de producto entre compañías. Conclusiones

- En un contrato de abanderamiento es parte fundamental a la hora de conocer las condiciones económicas
- Condiciones contractuales:
 - **Fórmula coste de producto**
 - Deltas
 - Tarjetas
- Las diferencias no son las mismas ya que las cotizaciones varían diariamente
- Posible cambio de fórmulas en la segunda parte del año
- En un contrato todo debe estar relacionado

2. Análisis de contrato de abanderamiento: ejemplo

ESTACION	VENTAS LITROS	2.000.000	litros
	MARGEN BRUTO	185	euros/m3
	COSTE TARJETAS	45	euros/m3

FORMULA COSTE PRODUCTO	DELTAS	COSTE TARJETAS	FONDO PERDIDO
(euros/m3)	(euros/m3)	(eurs/m3)	(euros/m3)
COMPañÍA 1	COMP1 -12,0	COMP1	COMP1
COMPañÍA 2 -23,0	COMP2	COMP2 -10,0	*COMP2 5,8
			*35.000 EUROS

COMP 1		
MARGEN	140	
(euros/m3)		
	COMP1	COMP2
FORMULA		23
DELTAS	12	
TARJETAS		10
FPERDIDO		5,8
TOTAL	12	38,8
DIFERENCIA		26,8

COMPARATIVA	(litros)	(euro/m3)	(euros)	(euros)
	Ventas	Margen unitario	Margen	COMP1-COMP2
COMP1	2.000.000	140,00	280.000	
COMP2	2.000.000	166,83	333.667	-53.667
7% COMP2	1.860.000	166,83	310.310	-30.310
10% COMP2	1.800.000	166,83	300.300	-20.300
17% COMP2	1.660.000	166,83	276.943	3.057

3.PRECIOS Y MARGENES

- Mercado actualmente muy volátil con variaciones en las cotizaciones de los productos muy materiales
- Importancia de planificar el pedido. Hablamos de una ventana de 1 día.
- Simulación: pedido de una cuba de 10 m3 de G95 y 22 de GOA

	(EURO/M3) G95	(EURO/M3) DIFERENCIA	(EURO/M3) GOA	(EURO/M3) DIFERENCIA	(EURO) CUBA
17/2/26	506,93		562,29		
18/2/26	519,00	12,07	577,99	15,71	466,26
19/2/26	530,42	11,42	597,92	19,93	552,53
20/2/26	530,96	0,54	599,57	1,66	41,80
23/2/26	533,60	2,64	607,12	7,55	192,49
24/2/26	530,21	-3,40	597,48	-9,64	-246,06
25/2/26	529,50	-0,71	594,82	-2,67	-65,73
26/2/26	534,66	5,16	611,37	16,56	415,81
27/2/26	533,69	-0,97	613,30	1,93	32,85
2/3/26	564,52	30,83	700,94	87,64	2.236,28
3/3/26	594,37	29,85	786,96	86,02	2.190,85
4/3/26	591,72	-2,65	768,25	-18,70	-437,95
5/3/26	623,93	32,21	850,93	82,68	2.140,95
6/3/26	647,77	23,84	885,18	34,25	991,94
9/3/26	692,75	44,98	895,76	10,58	682,48
10/3/26	646,38	-46,37	813,96	-81,79	-2.263,13
11/3/26	678,64	32,26	864,50	50,54	1.434,35

3.PRECIOS Y MARGENES:GOA

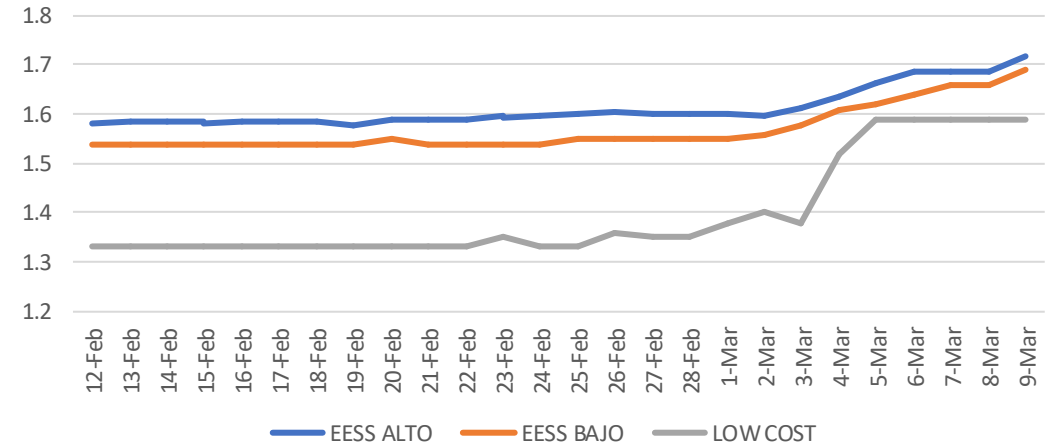
- Márgenes antes de la guerra de IRAK ya eran algo más bajos que en el año 2025, especialmente en el caso de la G95
- Constante subida de precios que está creando tensión en los márgenes debido a la volatilidad del mercado y a que las estaciones se suministran en distintos días y por tanto repercuten la subida en diferentes periodos
- No es fácil estimar cuando se normalizará la situación: incertidumbre es lo que predomina en el mercado. Es cierto que los futuros del Brent no están por encima de los 100 \$ /barril.
- Realizamos una simulación con precios de 3 estaciones de Sevilla, con precios reales:
 - Estación abanderada con precios “altos”
 - Estación abanderada con precios “bajos”
 - Low Cost

3.PRECIOS Y MARGENES:G95

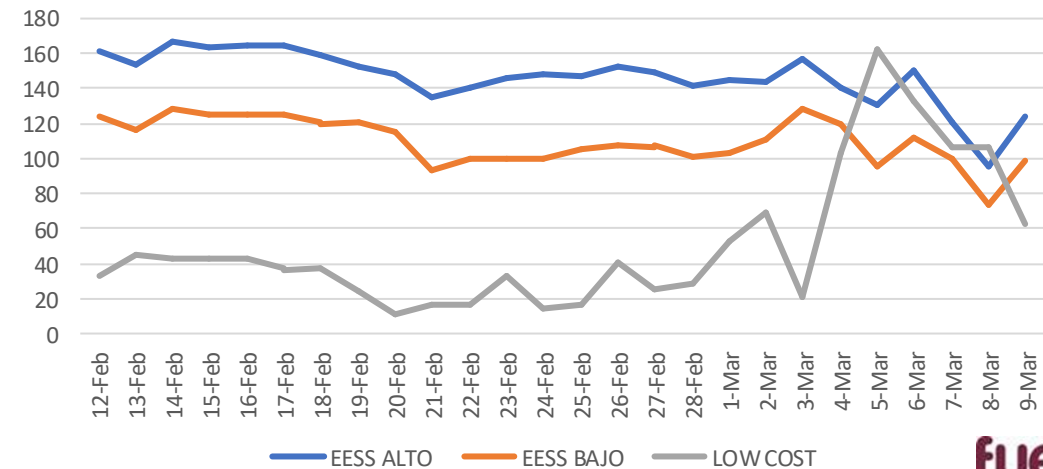
G95 (euro/litro)

	EESS ALTO	EESS BAJO	LOW COST	DIF ALTO- LOW COST
12-feb	1,583	1,538	1,329	0,254
13-feb	1,584	1,538	1,329	0,255
14-feb	1,584	1,538	1,329	0,255
15-feb	1,584	1,538	1,329	0,255
16-feb	1,585	1,538	1,329	0,256
17-feb	1,585	1,538	1,329	0,256
18-feb	1,585	1,538	1,329	0,256
19-feb	1,576	1,538	1,329	0,247
20-feb	1,587	1,548	1,329	0,258
21-feb	1,587	1,538	1,329	0,258
22-feb	1,587	1,538	1,329	0,258
23-feb	1,594	1,538	1,349	0,245
24-feb	1,597	1,538	1,329	0,268
25-feb	1,598	1,548	1,329	0,269
26-feb	1,602	1,548	1,359	0,243
27-feb	1,598	1,548	1,349	0,249
28-feb	1,598	1,548	1,349	0,249
1-mar	1,598	1,548	1,379	0,219
2-mar	1,597	1,558	1,399	0,198
3-mar	1,613	1,578	1,379	0,234
4-mar	1,633	1,608	1,519	0,114
5-mar	1,661	1,618	1,589	0,072
6-mar	1,684	1,638	1,589	0,095
7-mar	1,684	1,658	1,589	0,095
8-mar	1,684	1,658	1,589	0,095
9-mar	1,718	1,688	1,589	0,129

PVP G95 (euro/litro)



MARGEN G95 (euro/m3)

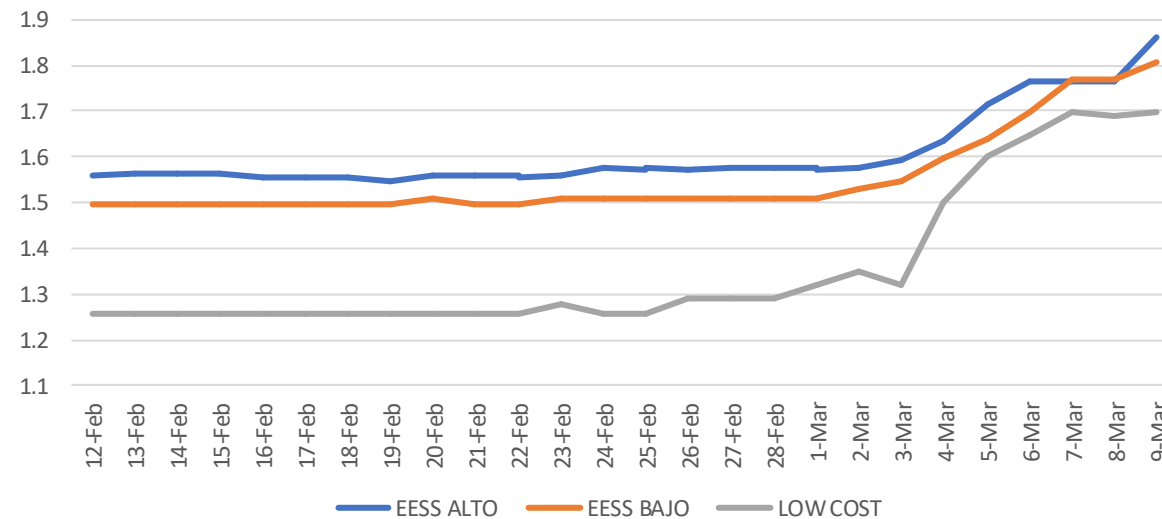


3.PRECIOS Y MARGENES:GOA

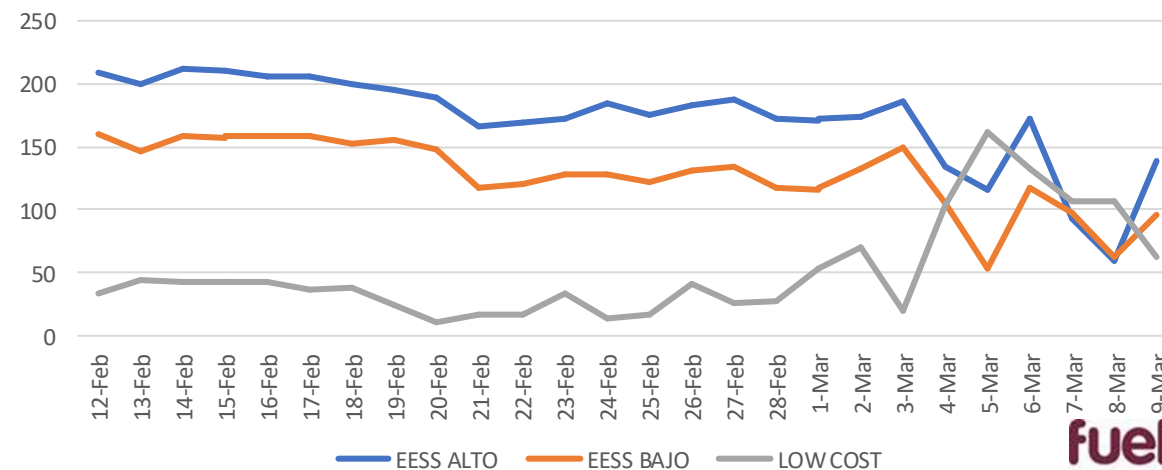
GOA(euro/litro)

	EESS ALTO	EESS BAJO	LOW COST	DIF ALTO- LOW COST
12-feb	1,557	1,498	1,259	0,298
13-feb	1,562	1,498	1,259	0,303
14-feb	1,562	1,498	1,259	0,303
15-feb	1,562	1,498	1,259	0,303
16-feb	1,555	1,498	1,259	0,296
17-feb	1,555	1,498	1,259	0,296
18-feb	1,555	1,498	1,259	0,296
19-feb	1,546	1,498	1,259	0,287
20-feb	1,557	1,508	1,259	0,298
21-feb	1,557	1,498	1,259	0,298
22-feb	1,557	1,498	1,259	0,298
23-feb	1,561	1,508	1,279	0,282
24-feb	1,575	1,508	1,259	0,316
25-feb	1,574	1,508	1,259	0,315
26-feb	1,571	1,508	1,289	0,282
27-feb	1,574	1,508	1,289	0,285
28-feb	1,574	1,508	1,289	0,285
1-mar	1,574	1,508	1,319	0,255
2-mar	1,577	1,528	1,349	0,228
3-mar	1,591	1,548	1,319	0,272
4-mar	1,633	1,598	1,499	0,134
5-mar	1,714	1,638	1,599	0,115
6-mar	1,764	1,698	1,649	0,115
7-mar	1,764	1,768	1,699	0,065
8-mar	1,764	1,768	1,689	0,075
9-mar	1,861	1,808	1,699	0,162

PVP GOA(euro/litro)



MARGEN GOA (euro/m3)



3.PRECIOS :incremento recaudación IVA GO+GOA: cerca de 120 millones/mes

INCREMENTO IVA				
GOA				
	MINERAL 90%	UCOME 2%	HVOII 8%	
COTIZACIONES (euro/m3)				
18/2/26	511,32	1059,68	1641,39	
9/3/26	857,25	1072,39	1767,32	
18/2/26	460,18	21,19	131,31	
9/3/26	771,52	21,45	141,39	
DIFERENCIA	311,34	0,25	10,07	TOTAL 321,67
	(euro/m3)	SUBIDA SURTIDOR		389,22
	(euros/m3)	INCREMENTO IVA		67,55
INCREMENTO IMPUESTOS ESPAÑA 1 MES				103.490.020

INCREMENTO IVA				
GASOLINAS				
	MINERAL 90%	ETHANOL 2%	HVOII 8%	
COTIZACIONES (euro/m3)				
18/2/26	445,77	678,75	1641,39	
9/3/26	631,69	712,25	1767,32	
18/2/26	401,20	13,58	131,31	
9/3/26	568,52	14,25	141,39	
DIFERENCIA	167,32	0,67	10,07	TOTAL 178,07
	(euros/m3)	SUBIDA SURTIDOR		215,46
	(euros/m3)	INCREMENTO IVA		37,39
INCREMENTO IMPUESTOS ESPAÑA 1 MES				14.802.533

4. RENTABILIDAD ESTACIONES CONSTRUIDAS

P&L : ESTACION CON AÑOS DE OPERACIÓN

Ingresos

Ventas	1.800.000
Margen unitario	182,00
Margen Oil	327.600
Ventas Tienda	182.010
Margen	25%
Margen Tienda	45.502
Total Ingresos	373.102

Costes

Reparaciones y Conservación	15.000
Servicios profesionales independientes	6.000
Primas de seguros	6.000
Coste Tarjetas	72.000
Suministros	12.000
Otros	7.000
Sueldos y Salarios	110.000
S.Social a cargo de la empresa	32.000
Amortización	25.000
TOTAL COSTES	285.000
EBITDA	88.102
CASH	91.077

(euro/m3)

40 euros/m3

P&L : ESTACION CON AÑOS DE OPERACIÓN

Ingresos

Ventas	2.300.000
Margen unitario	182,00
Margen Oil	418.600
Ventas Tienda	250.000
Margen	25%
Margen Tienda	62.500
Total Ingresos	481.100

Costes

Reparaciones y Conservación	15.000
Servicios profesionales independientes	6.000
Primas de seguros	6.000
Coste Tarjetas	92.000
Suministros	12.000
Otros	7.000
Sueldos y Salarios	110.000
S.Social a cargo de la empresa	32.000
Amortización	25.000
TOTAL COSTES	305.000
EBITDA	176.100
CASH	157.075

(euro/m3)

40 euros/m3

4. RENTABILIDAD ESTACIONES NUEVAS

P&L : ESTACION NUEVA CONSTRUCCION

Ingresos

Ventas	1.800.000
Margen unitario	182,00
Margen Oil	327.600
Ventas Tienda	182.010
Margen	25%
Margen Tienda	45.502
Total Ingresos	373.102

Costes

Reparaciones y Conservación	15.000
Servicios profesionales independientes	6.000
Primas de seguros	6.000
Coste Tarjetas	72.000
Suministros	12.000
Otros	7.000
Sueldos y Salarios	110.000
S.Social a cargo de la empresa	32.000
Amortización	66.667
TOTAL COSTES	326.667
EBITDA	46.436
CASH	101.493

(euro/m3)

40 euros/m3

TERRENO	200.000
CONSTRUCCION	800.000
RENTABILIDAD	5,8%

❑ CASO CON VENTAS SUPERIORES

VENTAS	2.300.000
RENTABILIDAD	13,3%

4. RENTABILIDAD ESTACIONES LOW COST

P&L LOW COST	
Ingresos	
Ventas	2.500.000
Margen unitario	70,00
Margen Oil	175.000
Total Ingresos	175.000
Costes	
Reparaciones y Conservación	9.000
Servicios profesionales independientes	12.000
Primas de seguros	4.000
Arrendamiento	40.000
Suministros	6.000
Otros	7.000
Sueldos y Salarios	23.000
S.Social a cargo de la empresa	6.900
Amortización	40.000
TOTAL COSTES	147.900
EBITDA	27.100
CASH	60.325

CONSTRUCCION	400.000
RENTABILIDAD	12,5%

❑ CASO CON VENTAS DISTINTAS

VENTAS	2.000.000
CONSTRUCCION	400.000
RENTABILIDAD	3,2%

VENTAS	3.000.000
CONSTRUCCION	400.000
RENTABILIDAD	20,3%

5. OPERADORES:SITUACION

- Con la nueva implementación del REDEF se ha estabilizado el número de operadores independientes que operan actualmente.
- Actualmente hay 4 operadores independientes (que venden producto habitualmente) y los operadores tradicionales compiten en precios con ellos (en total hay unos 58, pero según el REDEF muchos de ellos solo comercializan Bios).
- Se ha implementado la nueva ley “solución Italiana”
- Legislación de operador confiable aprobada el 17/12/2025.
- Han salido 8 operadores “confiables” según el criterio de hacienda, que será quien aprobará los nuevos operadores confiables.
- OC Iniciales: Repsol, Moeve, BP, Galp, Meroil, Disa, Esergui y Dyneff.
- Mas restricciones para el resto de los operadores, sobre todo por tener que avalar el 110 % de las ventas del trimestre anterior frente a Hacienda.
- Operadores no han vendido determinados días.