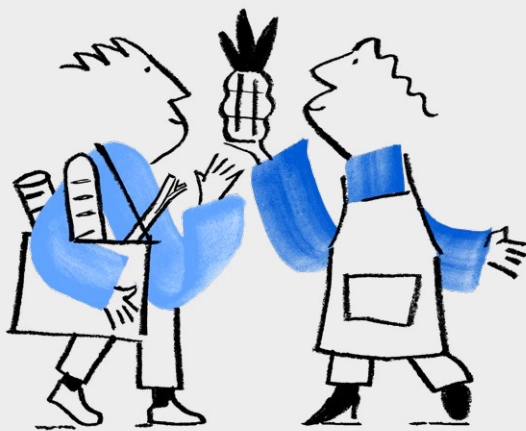


Si le va bien a tu negocio,

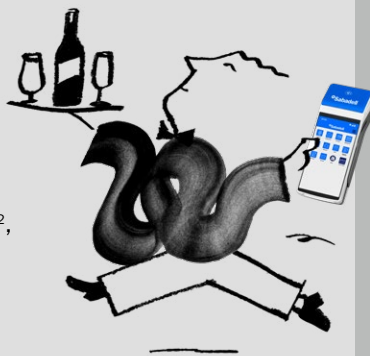


nos va bien a todos

En Banco Sabadell siempre **hemos apoyado a los que, como tú, se atreven a montar un negocio** y somos conscientes de que cuanto mejor le vaya a tu negocio, mejor le irá al conjunto de la sociedad. Por eso en Banco Sabadell, que conocemos bien tus necesidades económicas, **lanzamos una oferta indefinida para tu negocio y una nueva gama de TPV exclusiva** que te permitirá mejorar la experiencia de pago de tus clientes.

¿Te va bien una oferta indefinida?

Al contratar el primer TPV<sup>1</sup> entre el 02/09/2024 y el 31/12/2024 con tu Cuenta Sabadell Negocios Plus<sup>2</sup>, tienes de forma indefinida:



#### En tu cuenta

**0** comisiones de administración y de mantenimiento.

**0** comisiones por transferencias dentro del EEE online en euros (no inmediatas).

**0** comisiones por emisión y mantenimiento de tarjetas de débito, crédito Business y tarjeta Cash In.

#### En tu TPV

**0** comisiones de mantenimiento del TPV Smart, TPV Smart Mini, TPV Datáfono o TPV Móvil SoftPOS<sup>3</sup>. No aplicable al TPV Smart Doble Pantalla.

**0,25%** de tasa de descuento por operación<sup>4</sup>.

#### Además,

llévate hasta **120 €** al año facturando con tu TPV 6.000 € al trimestre.

¿Una gama exclusiva de TPV llena de ventajas?

**1** Gestión ágil de operaciones y devoluciones en un solo clic.

**2** Conexión dual wifi y 4G.

**3** Apps gratuitas para ayudarte a gestionar tu negocio.

**4** Sin necesidad de papel: puedes enviar el tique de compra por WhatsApp o e-mail, o generar un código QR.

**5** Diseño ergonómico, táctico y adaptado, con pantallas e iconos de gran formato que facilitan el teclado.

**6** Servicio posventa 24/7 y llamada de acompañamiento para ayudarte en la configuración de tu TPV.

# A cada negocio, su TPV. Y todos los TPV en Banco Sabadell.

Nuestra gama de TPV se adapta a las necesidades de cada negocio.  
Escoge el tuyo o combina varios: **TPV Smart, TPV Smart Doble Pantalla, TPV Smart Mini o TPV Móvil SoftPOS.**



## TPV Smart

**El más versátil de la gama:**  
un terminal inteligente  
de última generación  
con impresora integrada.  
Fácil de utilizar, rápido  
y cómodo.



## TPV Smart Doble Pantalla

**Nuestra novedad en el mercado español.** Pensado para barra o mostrador, con dos pantallas táctiles donde el cliente sigue la operación de pago mientras se realiza. Incluye soporte de carga automática.

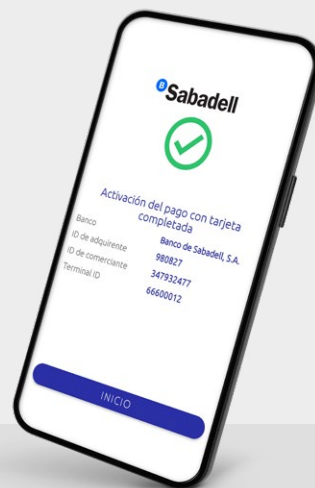
## TPV Smart Mini

**Pequeño y ligero como un dispositivo móvil,** permite movilidad por todo el local o terraza de tu negocio sin necesidad de impresora: envía el tique por WhatsApp o e-mail, o genera un código QR.



## ¡Novedad! TPV Móvil SoftPOS

**La app que convierte tu smartphone o tableta Android en un TPV** para darte flexibilidad y versatilidad de pago gracias a la innovación tecnológica.



Y recuerda que cuentas con el **apoyo de un gestor especialista en negocios y autónomos** que conoce el sector y te acompañará siempre, asesorándote sobre los productos que mejor encajan con tus necesidades.

@Sabadell\_Help

📞 962 000 610

👤 Oficina

1. Todos los TPV son productos de PAYCOMET, S.L.U. y están comercializados por Banco de Sabadell, S.A. Paycomet es una Entidad de Pago, perteneciente al Grupo Banco Sabadell, con domicilio social en Torrelodones (Madrid), calle Camino de Valladolid, 2, Local, inscrita en el Registro Mercantil de Madrid, tomo 40.715, folio 165, hoja M-722.484, titular del CIF n.º B95842522. Paycomet salvaguarda los fondos recibidos por los usuarios mediante depósito en una cuenta separada abierta en Banco de Sabadell, S.A. Banco de Sabadell, S.A. accederá a los datos relativos a la tipología de TPV, situación del mismo y facturación en su condición de comercializador de Paycomet, S.L.U.

2. **Rentabilidad: 0 % Tipo de Interés Nominal (TIN), 0 % Tasa Anual Equivalente (TAE).** Las condiciones de la Cuenta Sabadell Negocios Plus se darán si se cumple el único requisito de contratar un primer TPV Datáfono o TPV Smart o TPV Smart Doble Pantalla o TPV Smart Mini o TPV Móvil SoftPOS. Se excluye de la promoción a aquellos clientes que tuvieran un TPV en situación de alta el 1 de septiembre de 2024. Las condiciones arriba mencionadas de la Cuenta Sabadell Negocios Plus se mantendrán mientras se cumpla la tenencia de TPV, que se revisará de forma mensual. Si no se cumple este requisito, automáticamente la Cuenta Sabadell Negocios Plus pasará a requerir un único requisito de ingresar un mínimo de 3.000 € mensuales (se excluyen los ingresos procedentes de cuentas abiertas en el Grupo Banco Sabadell a nombre del mismo titular). Este requisito es de cumplimiento mensual y, si no se cumple durante dos meses consecutivos, automáticamente la Cuenta Sabadell Negocios Plus pasará a ser una Cuenta Relación.

3. Promoción válida para todos los clientes titulares de una Cuenta Sabadell Negocios Plus o Cuenta Online Sabadell Autónomo que contraten un TPV Smart, TPV Smart Mini, TPV Smart Doble Pantalla, TPV Móvil SoftPOS o TPV Datáfono entre el 2 de septiembre y el 31 de diciembre de 2024 y que no tuvieran un TPV de Banco Sabadell previo al 1 de septiembre de 2024. La oferta consistirá en:

- 0 € de comisión mensual de mantenimiento en tu primer TPV Smart, TPV Smart Mini, TPV Móvil SoftPOS o TPV Datáfono.
- Cuenta Sabadell Negocios Plus sin requisitos de acceso.
- Bonificación de 30 € brutos trimestrales si el titular de la cuenta ha facturado un mínimo de 6.000 € trimestrales con cualquier modelo de TPV contratado a través del banco, hasta una bonificación máxima de 120 € brutos anuales.

El periodo de observación de la facturación del TPV para el abono de la promoción se iniciará a partir de la fecha 1 de octubre o bien a partir del momento de contratación del nuevo TPV si esta fuera posterior.

La oferta es extensible al TPV Doble Pantalla, con la excepción de la comisión de mantenimiento, que para esta terminal será 18 €/mes con la Cuenta Sabadell Negocios Plus o con la Cuenta Online Sabadell Autónomos. La cuota mensual por el mantenimiento del TPV se incrementará según el IVA o impuesto indirecto que corresponda, de acuerdo con el criterio establecido por la Administración Tributaria.

4. Se aplicará el porcentaje de comisión por operación del 0,25 % a todas las tarjetas particulares nacionales, con un mínimo de 0,02 € por operación. Las tarjetas particulares europeas tienen una comisión de 0,40 %, con un mínimo de 0,07 € por operación. Las tarjetas de empresas nacionales tienen una comisión del 0,80 %, con un mínimo de 0,07 € por operación. Las tarjetas de empresa europeas y las tarjetas de fuera de Europa particulares, JCB, CUP y Diners/Discover tienen una comisión del 1,80 % + 0,39 €, con un mínimo de comisión por operación de 0,46 €. Las tarjetas de empresa fuera de Europa tienen una comisión del 2,20 % + 0,39 €, con un mínimo de 0,46 € por operación. Las tarjetas Mastercard B2B pertenecientes al programa GWTP tienen una comisión por operación del 2,95 %. Las operaciones realizadas con tarjetas American Express están excluidas de esta oferta y disponen de tarifas específicas.

RI 202400847-1-45-15690